

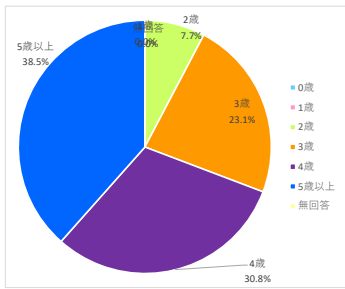
保護者等からの児童発達支援事業所評価の集計結果（公表）

公表：令和6年 2月 29日

事業所名 アートチャイルドケアSEDスクール札幌円山

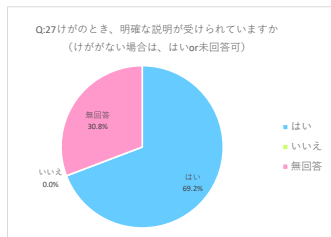
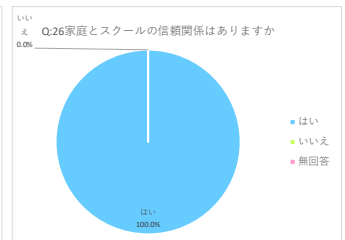
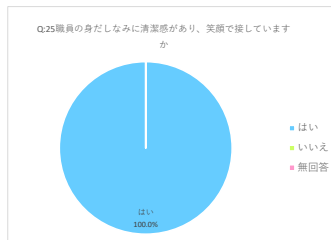
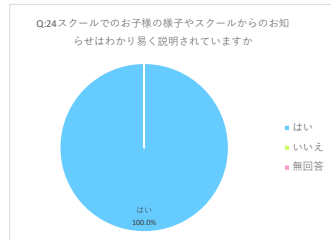
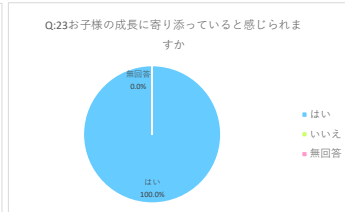
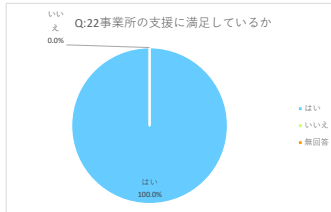
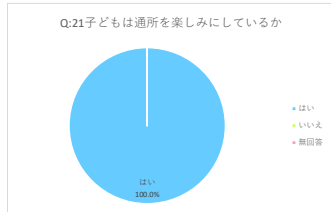
保護者等数(児童数) 29 回収数 13 割合 44.8%

年齢構成	人数	割合
0歳	0	0.0%
1歳	0	0.0%
2歳	1	7.7%
3歳	3	23.1%
4歳	4	30.8%
5歳以上	5	38.5%
無回答	0	0.0%
合計	13	



	チェック項目	割合					ご意見	ご意見を踏まえた対応
		はい	どちらとも いえない	いいえ	わからない	無回答		
環境・ 体制整備	1 子どもの活動等のスペースが十分に確保されているか	92.3%	7.7%	0.0%	0.0%	0.0%	・子供の状態などによって環境を整えてくれている ④子供の気が散らない運動スペース、机上スペースだと思います ・個別の療育としては、広すぎないのが良いと思っています。	・ご意見ありがとうございます。コンパクトな活動スペースに関しては、ご意見もありますが、お子さまにとっては見通しがよくなり、安心、集中して活動していただいております。活動内容、環境設定をより工夫することで、より効果的な活動ができるように努めていきたいと思っています。
	2 職員の数や専門性は適切であるか	100.0%	0.0%	0.0%	0.0%	0.0%		
	3 生活空間は、本人にわかりやすく構造化された環境*1になっているか。また、障がいの特性に応じ、事業所の設備等は、バリアフリー化や情報伝達等への配慮が適切になされているか	92.3%	7.7%	0.0%	0.0%	0.0%		
	4 生活空間は、清潔で、心地よく過ごせる環境になっているか。また、子ども達の活動に合わせた空間となっているか	100.0%	0.0%	0.0%	0.0%	0.0%		
適切な 支援の 提供	5 子どもと保護者のニーズや課題が客観的に分析された上で、「児童発達支援計画*2」が作成されているか	100.0%	0.0%	0.0%	0.0%	0.0%	・圖と情報共有してくれている ・発達支援計画に沿って毎回来しな活動プログラムになっていると思います。	・ご意見ありがとうございます。保護者様からご要望があれば、保育所等訪問支援、幼稚園保育所・小学校見学、他事業所とのケース会議等、今後も対応してまいりたいと思います。 ・活動プログラムについては今後もチーム療育を意識して、より楽しんでいただけるような内容にしていきたいと思っております。
	6 児童発達支援計画には、児童発達支援ガイドラインの「児童発達支援の提供すべき支援」の「発達支援（本人支援及び移行支援）」、「家族支援」、「地域支援」で示す支援内容から子どもの支援に必要な項目が適切に選択され、その上で、具体的な支援内容が設定されているか	92.3%	0.0%	0.0%	7.7%	0.0%		
	7 児童発達支援計画に沿った支援が行われているか	92.3%	0.0%	0.0%	7.7%	0.0%		
	8 活動プログラム*3が固定化しないよう工夫されているか	100.0%	0.0%	0.0%	0.0%	0.0%		
	9 保育所や認定こども園、幼稚園等との交流をする機会があるか	69.2%	7.7%	7.7%	15.4%	0.0%		
保護者 への 説明等	10 運営規定、利用者負担等について丁寧な説明がなされたか	100.0%	0.0%	0.0%	0.0%	0.0%	・ご利用時に毎回活動内容について、こどもの現状、できたこと、できなかったことについて振り返ることができ、困ったことがあれば相談できるのがよいと思います ・多分してはいるであろうと思っています。	・ご意見ありがとうございます。振り返りの時間には、その日のセッションのフィードバック以外にも、ご家庭や幼稚園・保育所、小学校での様子をお聞かせいただいたり、様々なアドバイスや情報提供をさせていただいております。お話いただいたことは職員全員で共有し、次の療育にもつなげていますので、気になっていることや困りごとがございましたら、お気軽にお声かけください。
	11 児童発達支援ガイドラインの「児童発達支援の提供すべき支援」のねらい及び支援内容と、これに基づき作成された「児童発達支援計画」を示しながら支援内容の説明がなされたか	100.0%	0.0%	0.0%	0.0%	0.0%		
	12 保護者に対して家族支援が行われているか	100.0%	0.0%	0.0%	0.0%	0.0%		
	13 日頃から子どもの状況を保護者と伝え合い、子どもの健康や発達の状況、課題について共通理解ができてきているか	100.0%	0.0%	0.0%	0.0%	0.0%		
	14 定期的に、保護者に対して面談や、育児に関する助言等の支援が行われているか	100.0%	0.0%	0.0%	0.0%	0.0%		
	15 子どもや保護者からの相談や申入れについて、対応の体制が整備されているとともに、子どもや保護者に周知・説明され、相談や申入れをした際に迅速かつ適切に対応されているか	100.0%	0.0%	0.0%	0.0%	0.0%		
	16 子どもや保護者との意思の疎通や情報伝達のための配慮がなされているか	100.0%	0.0%	0.0%	0.0%	0.0%		
	17 定期的にお便りやスクール内掲示、ホームページ等で、活動概要や連絡体制等の情報を子どもや保護者に対して発信されているか	100.0%	0.0%	0.0%	0.0%	0.0%		
	18 個人情報取り扱いに十分注意されているか	92.3%	0.0%	0.0%	7.7%	0.0%		
非常時 等の 対応	19 緊急時対応マニュアル、防犯マニュアル、感染症対応マニュアルを策定し、保護者に周知・説明されているか。また、発生を想定した訓練が実施されているか	69.2%	7.7%	7.7%	15.4%	0.0%	・訓練等は見た方がありません。	・年2回、様々な非常時に対応した様々な避難訓練を実施し、その様子についてはブログや事業所内掲示にて報告しておりますが、今後は利用者様にも参加していただけるような避難訓練も実施したいと考えています。
	20 非常災害の発生に備え、定期的に避難、救出、その他必要な訓練が行われているか	61.5%	7.7%	7.7%	23.1%	0.0%		

	チェック項目	割合			ご意見	ご意見を踏まえた対応
		はい	いいえ	無回答		
満足度	21 子どもは通所を楽しみにしているか	100.0%	0.0%	0.0%	<ul style="list-style-type: none"> ・子供が安心して楽しく活動できるように工夫してくれている ・21 活動中泣いてしまうこともありますが、毎回楽しみに通っています 	<ul style="list-style-type: none"> ・ご意見ありがとうございます。お子さまが通所を楽しみにしてくれていることは、私どもにとって1番の原動力になります。今後も保護者様と一緒にお子さまの成長を見守らせていただけますように努めたいと思います。
	22 事業所の支援に満足しているか	100.0%	0.0%	0.0%		
その他	23 お子様の成長に寄り添っていると感じられますか	100.0%	0.0%	0.0%		
	24 スクールでのお子様の様子やスクールからのお知らせはわかり易く説明されていますか	100.0%	0.0%	0.0%		
	25 職員の身だしなみに清潔感があり、笑顔で接していますか	100.0%	0.0%	0.0%		
	26 家庭とスクールの信頼関係はありますか	100.0%	0.0%	0.0%		
	27 けがのとき、明確な説明が受けられていますか（けががない場合は、はいor未回答可）	69.2%	0.0%	30.8%		



*1 この部屋で何をやるのかを示せるように、机や本棚の配置など、子ども本人にわかりやすくすること。

*2 児童発達支援を利用する個々の子どもについて、その有する能力、置かれている環境や日常生活全般の状況に関するアセスメントを通じて、総合的な支援目標及び達成時期、生活全般の質を向上させるための課題、支援の具体的内容、支援を提供するまでの

*3 事業所の日々の支援の中で、一定の目的を持って行われる個々の活動のこと。子どもの障がい特性や課題、平日/休日/長期休暇の別等に応じて柔軟に組み合わせて実施されることが想定されている。