

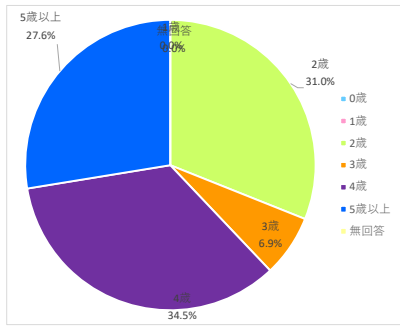
保護者等からの児童発達支援事業所評価の集計結果（公表）

公表：令和5年 2月 4日

事業所名 アートチャイルドケアSEDスクール吹田けんと

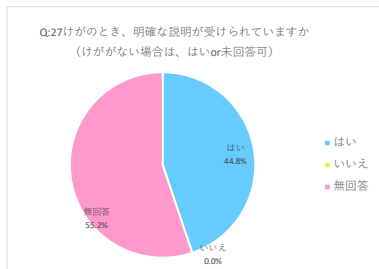
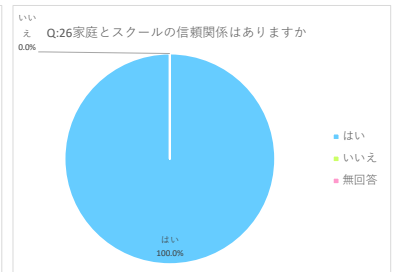
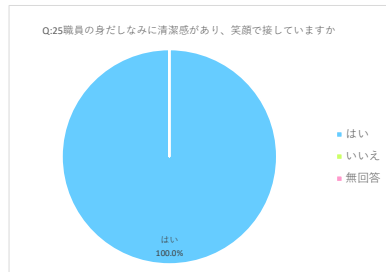
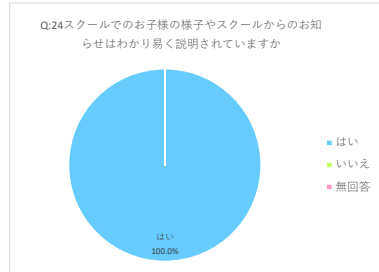
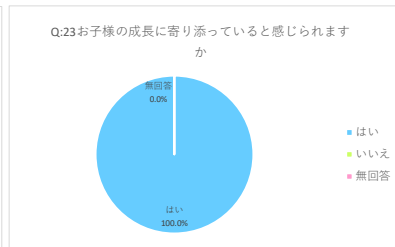
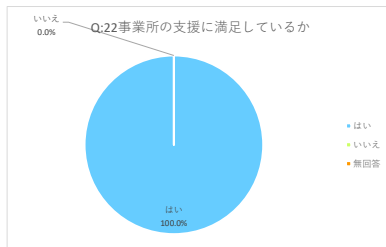
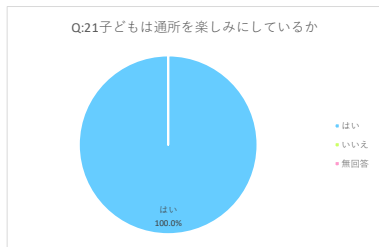
保護者等数(児童数) 35 回収数 29 割合 82.9%

年齢構成	人数	割合
0歳	0	0.0%
1歳	0	0.0%
2歳	9	31.0%
3歳	2	6.9%
4歳	10	34.5%
5歳以上	8	27.6%
無回答	0	0.0%
合計	29	



	チェック項目	割合					ご意見	ご意見を踏まえた対応
		はい	どちらともいえない	いいえ	わからない	無回答		
環境・体制整備	1 子どもの活動等のスペースが十分に確保されているか	100.0%	0.0%	0.0%	0.0%	0.0%	・トイレも清潔で使いやすいです。 ・清潔でしっかり管理された環境だと思います。	・玩具・遊具アルコール消毒、施設内の清掃については今後も引き続き行ってまいります。
	2 職員の配置数や専門性は適切であるか	93.1%	3.4%	0.0%	3.4%	0.0%	・遊具なども子どもに合わせて入れ替え、組み替え、狙いを持った環境の整備がなされていると感じます。 ・いつも大きなお部屋で活動出来ているので、本人も動きやすく色々な遊びに興味を持って取り組んでいると思います。	・お子様の課題や興味に合わせ、環境設定を行っております。今後も職員間での情報共有を行いながらご満足いただける支援を目指してまいります。
	3 生活空間は、本人にわかりやすく構造化された環境*1になっているか。また、障がいの特性に応じ、事業所の設備等は、バリアフリー化や情報伝達等への配慮が適切になされているか	96.6%	0.0%	0.0%	3.4%	0.0%		
	4 生活空間は、清潔で、心地よく過ごせる環境になっているか。また、子ども達の活動に合わせた空間となっているか	100.0%	0.0%	0.0%	0.0%	0.0%		
適切な支援の提供	5 子どもと保護者のニーズや課題が客観的に分析された上で、児童発達支援計画*2が作成されているか	96.6%	3.4%	0.0%	0.0%	0.0%	・施設間の連携はこまめに取っていただいています。 ・いつでも相談にのっていただけるのは心強いです。 ・進学についての相談や情報提供なども丁寧にしていただき、納得のいく結論が出ました。保育園との連携もしっかり行なっていただけで、保育園の先生からも喜んでいただいています。 ・手作りでその子に合った遊びを取り入れて下さるので嬉しいです。おもちゃ遊びでは家でも出来るのでできない・しない遊びも多くあります。	・保育園・幼稚園・小学校などとの関係機関連携は保護者様のご希望に応じて実施しております。ご希望がございましたらお気軽にご相談ください。 ※2022年12月より、【関係機関連携加算Ⅰ】【関係機関連携加算Ⅱ】を算定させていただいております。
	6 児童発達支援計画には、児童発達支援ガイドラインの「児童発達支援の提供すべき支援」の「発達支援（本人支援及び移行支援）」、「家族支援」、「地域支援」で示す支援内容から子どもの支援に必要な項目が適切に選択され、その上で、具体的な支援内容が設定されているか	86.2%	3.4%	0.0%	10.3%	0.0%		
	7 児童発達支援計画に沿った支援が行われているか	100.0%	0.0%	0.0%	0.0%	0.0%		
	8 活動プログラム*3が固定化しないよう工夫されているか	100.0%	0.0%	0.0%	0.0%	0.0%		
	9 保育所や認定こども園、幼稚園等との交流をする機会があるか	48.3%	3.4%	20.7%	27.6%	0.0%		
保護者への説明等	10 運営規定、利用者負担等について丁寧な説明がなされたか	96.6%	0.0%	0.0%	3.4%	0.0%	・いつも丁寧にしていただいています。 ・困っていることや悩みなど相談しやすいです。どの先生にお話ししてもアドバイスを聞いてこちらは出しやすいです。寄り添って頂けています。	・日々職員間で情報共有を密にとり、支援に努めております。今後もそれぞれの専門性を活かしながらのアドバイス・支援を行っていただこうと思っております。
	11 児童発達支援ガイドラインの「児童発達支援の提供すべき支援」のねらい及び支援内容と、これに基づき作成された「児童発達支援計画」を示しながら支援内容の説明がなされたか	89.7%	0.0%	0.0%	10.3%	0.0%		
	12 保護者に対して家族支援が行われているか	82.8%	6.9%	0.0%	10.3%	0.0%		
	13 日頃から子どもの状況を保護者と伝え合い、子どもの健康や発達の状況、課題について共通理解ができているか	96.6%	3.4%	0.0%	0.0%	0.0%		
	14 定期的に、保護者に対して面談や、育児に関する助言等の支援が行われているか	86.2%	13.8%	0.0%	0.0%	0.0%		
	15 子どもや保護者からの相談や申入れについて、対応の体制が整備されているとともに、子どもや保護者に周知・説明され、相談や申入れをした際に迅速かつ適切に対応されているか	93.1%	3.4%	0.0%	3.4%	0.0%		
	16 子どもや保護者との意思の疎通や情報伝達のための配慮がなされているか	96.6%	0.0%	0.0%	3.4%	0.0%		
	17 定期的なお便りやスクール内掲示、ホームページ等で、活動概要や連絡体制等の情報を子どもや保護者に対して発信されているか	93.1%	0.0%	0.0%	6.9%	0.0%		
18 個人情報の取り扱いに十分注意されているか	96.6%	0.0%	0.0%	3.4%	0.0%			
非常時等の対応	19 緊急時対応マニュアル、防犯マニュアル、感染症対応マニュアルを策定し、保護者に周知・説明されているか。また、発生を想定した訓練が実施されているか	96.6%	0.0%	0.0%	3.4%	0.0%	・19 毎日通う所では無いので、避難訓練をやって頂けると、もしもの時に行動が取りやすいと思うので、良かったです。 ・避難訓練について説明していただいています。	・避難訓練につきましては、皆様のご協力ありがとうございました。今後も定期的に避難訓練を実施させていただきます。
	20 非常災害の発生に備え、定期的に避難、救出、その他必要な訓練が行われているか	93.1%	0.0%	0.0%	6.9%	0.0%		

	チェック項目	割合			ご意見	ご意見を踏まえた対応
		はい	いいえ	無回答		
満足度	21 子どもは通所を楽しみにしているか	100.0%	0.0%	0.0%	<ul style="list-style-type: none"> <li>・グループ療育において、もう少し活動時間（現状30分）が長いと有り難いです。</li> <li>・21 毎回すごく楽しんでいます。ありがとうございます。</li> <li>・楽しんでこさせていたいただいています。</li> <li>・子どもが通所を楽しみにしています。</li> </ul>	<ul style="list-style-type: none"> <li>・グループ療育の活動時間につきましては、多くのご希望がある為、来年度以降のプログラム時間を今後検討いたします。</li> <li>・多くのご利用者様に楽しく来所して頂けて大変うれしく感じております。</li> <li>・今後も皆様楽しく来所出来るスクール運営を目指してまいりますので、今後ともよろしくお願いたします。</li> </ul>
	22 事業所の支援に満足しているか	100.0%	0.0%	0.0%		
その他	23 お子様の成長に寄り添っていると感じられますか	100.0%	0.0%	0.0%		
	24 スクールでのお子様の様子やスクールからのお知らせはわかり易く説明されていますか	100.0%	0.0%	0.0%		
	25 職員の身だしなみに清潔感があり、笑顔で接していますか	100.0%	0.0%	0.0%		
	26 家庭とスクールの信頼関係はありますか	100.0%	0.0%	0.0%		
	27 けがのとき、明確な説明が受けられていますか（けががない場合は、はいor未回答可）	44.8%	0.0%	55.2%		



\*1 この部屋で何をやるのかを示せるように、机や本棚の配置など、子ども本人にわかりやすくすること。

\*2 児童発達支援を利用する個々の子どもについて、その有する能力、置かれている環境や日常生活全般の状況に関するアセスメントを通じて、総合的な支援目標及び達成時期、生活全般の質を向上させるための課題、支援の具体的内容、支援を提供する上での

\*3 事業所の日々の支援の中で、一定の目的を持って行われる個々の活動のこと。子どもの障がい特性や課題、平日/休日/長期休暇の別等に応じて柔軟に組み合わせて実施されることが想定されている。