

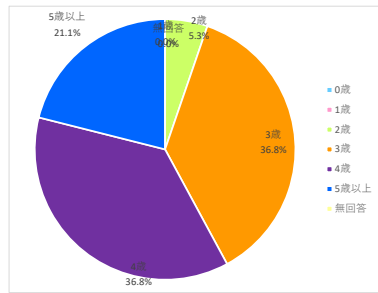
保護者等からの児童発達支援事業所評価の集計結果（公表）

公表：令和5年2月28日

事業所名 アートチャイルドケアSEDスクールJR大和郡山

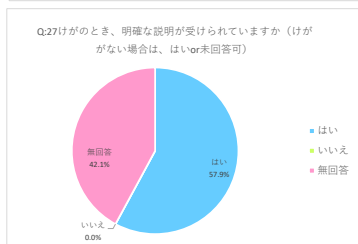
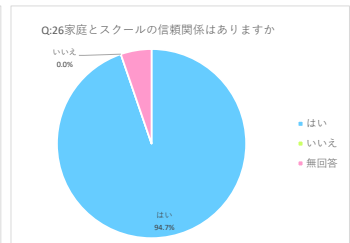
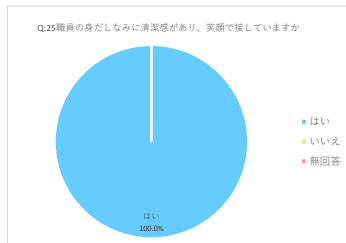
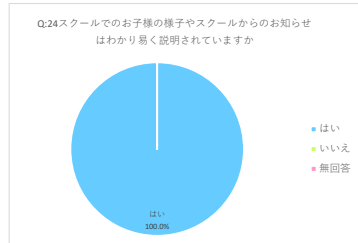
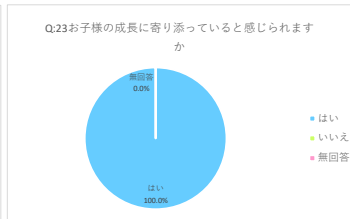
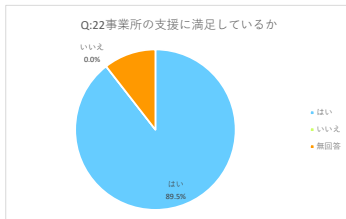
保護者等数(児童数) 37 回収数 19 割合 51.4%

年齢構成	人数	割合
0歳	0	0.0%
1歳	0	0.0%
2歳	1	5.3%
3歳	7	36.8%
4歳	7	36.8%
5歳以上	4	21.1%
無回答	0	0.0%
合計	19	



	チェック項目	割合					ご意見	ご意見を踏まえた対応
		はい	どちらとも いえない	いいえ	わからない	無回答		
環境・ 体制 整備	1 子どもの活動等のスペースが十分に確保されているか	89.5%	10.5%	0.0%	0.0%	0.0%	・いつもきれいにされています。 ・少々活動スペースが小さいが、道具を片付けたり工夫しながらスペースを最大限に使っていると思います。	・グループセッションの時はボールプールを片づけて広くするなど工夫をしています。限られたスペースですが、個別の活動時も遊具を設置したり外したりしながら、安全に楽しく療育を行うことができるよう環境構成など配慮していきます。
	2 職員の配置数や専門性は適切であるか	89.5%	5.3%	0.0%	5.3%	0.0%		
	3 生活空間は、本人にわかりやすく構造化された環境*1になっているか。また、障がいの特性に応じ、事業所の設備等は、バリアフリー化や情報伝達等への配慮が適切になされているか	89.5%	0.0%	0.0%	10.5%	0.0%		
	4 生活空間は、清潔で、心地よく過ごせる環境になっているか。また、子ども達の活動に合わせた空間となっているか	100.0%	0.0%	0.0%	0.0%	0.0%		
適切な 支援の 提供	5 子どもと保護者のニーズや課題が客観的に分析された上で、「児童発達支援計画*2」が作成されているか	100.0%	0.0%	0.0%	0.0%	0.0%	・園訪問での様子を丁寧にご説明させていただきます。 ・他事業所との連携に関しても親が聞きづらい所も連携しようと努力して下さりありがとうございます。 ・子供の事を細かい所までよく見ておられ、保護者の意見も即座に取り入れて、先生同士での情報共有もされていて毎回適切なプログラムで療育を受けられています。 ・幼稚園と連携をとってくださり、みんなで子を支援して下さっている安心感があります。	・お子さまがよりよく過ごせるように、保護者様や園ならびに他事業所としっかり連携をとることが大切と考えています。お子さまにとって必要なことや保護者様の願いも受け止めながら、職員みんなで情報共有をして支援を行っていきます。
	6 児童発達支援計画には、「児童発達支援ガイドライン」の「児童発達支援の提供すべき支援」の「発達支援（本人支援及び移行支援）」、「家族支援」、「地域支援」で示す支援内容から子どもの支援に必要な項目が適切に選択され、その上で、具体的な支援内容が設定されているか	89.5%	0.0%	0.0%	10.5%	0.0%		
	7 児童発達支援計画に沿った支援が行われているか	100.0%	0.0%	0.0%	0.0%	0.0%		
	8 活動プログラム*3が固定化しないよう工夫されているか	100.0%	0.0%	0.0%	0.0%	0.0%		
	9 保育所や認定こども園、幼稚園等との交流をする機会があるか	42.1%	10.5%	15.8%	31.6%	0.0%		
保護者 への 説明 等	10 運営規定、利用者負担等について丁寧な説明がなされたか	94.7%	5.3%	0.0%	0.0%	0.0%	・親の意見や相談諸々を否定せず、親身になって聞いて下さるのでありがたいです。 ・どんなに些細な相談でもきちんと情報共有がなされていて、解決法について様々な提案をさせていただいたり、日頃の生活についても親身になって聞いて下さり感謝しています。 ・その日の活動の振り返りで15分間がほぼ終わってしましますが、「困ったことはないか」「園ではどうか」などの言葉をかけて下さっています。	・相談して下さることは嬉しいことですので、しっかり応えていきたいと思っています。また各家庭で環境等違いますので、それぞれに合わせた助言ができるよう心がけています。
	11 児童発達支援ガイドラインの「児童発達支援の提供すべき支援」のねらい及び支援内容と、これに基づき作成された「児童発達支援計画」を示しながら支援内容の説明がなされたか	100.0%	0.0%	0.0%	0.0%	0.0%		
	12 保護者に対して家族支援が行われているか	94.7%	5.3%	0.0%	0.0%	0.0%		
	13 日頃から子どもの状況を保護者と伝え合い、子どもの健康や発達状況、課題について共通理解ができているか	100.0%	0.0%	0.0%	0.0%	0.0%		
	14 定期的に、保護者に対して面談や、育児に関する助言等の支援が行われているか	100.0%	0.0%	0.0%	0.0%	0.0%		
	15 子どもや保護者からの相談や申入れについて、対応の体制が整備されているとともに、子どもや保護者に周知・説明され、相談や申入れをした際に迅速かつ適切に対応されているか	94.7%	0.0%	0.0%	5.3%	0.0%		
	16 子どもや保護者との意思の疎通や情報伝達のための配慮がなされているか	89.5%	0.0%	0.0%	10.5%	0.0%		
	17 定期的にお便りやスクール内掲示、ホームページ等で、活動概要や連絡体制等の情報を子どもや保護者に対して発信されているか	84.2%	0.0%	0.0%	15.8%	0.0%		
	18 個人情報の取り扱いに十分注意されているか	100.0%	0.0%	0.0%	0.0%	0.0%		
非常 時 等 の 対 応	19 緊急時対応マニュアル、防犯マニュアル、感染症対応マニュアルを策定し、保護者に周知・説明されているか。また、発生を想定した訓練が実施されているか	94.7%	5.3%	0.0%	0.0%	0.0%	・非常時の訓練も丁寧にお知らせさせていただきます。 ・マニュアルはいただいておりますが、発生を想定した訓練には参加したことがないので、わかりません。	・職員でも年間を通して、定期的な災害時の対応の確認や訓練等を実施しております。年2回は、保護者様お子様も含めた地震の訓練、火災訓練(避難口の確認)、も実施しております。
	20 非常災害の発生に備え、定期的に避難、救出、その他必要な訓練が行われているか	94.7%	0.0%	0.0%	5.3%	0.0%		

	チェック項目	割合			ご意見	ご意見を踏まえた対応
		はい	いいえ	無回答		
満足度	21 子どもは通所を楽しみにしているか	94.7%	0.0%	5.3%	<ul style="list-style-type: none"> <li>・子どもが楽しみに通っています</li> <li>・子どもがスクールに行く前には今日はグループかどうか確認をし、グループの時は特に行きたくない気持ちが強いです。中に入ってしまうは楽しく取り組んでいるように見えます。指導員に対しても好き嫌いがはっきりしています。親としてはぜひぶん助けてもらっておりますのでこれ以上申し上げることはありません。いつも本当にありがとうございます。</li> <li>・ありがたいことに、子ども親も楽しく通うことができています。</li> </ul>	<ul style="list-style-type: none"> <li>・励みになる大変嬉しいお言葉をいただきありがとうございます。</li> <li>・楽しく通っていただきありがとうございます。より一層、お子さまや保護者様と信頼関係を深めながらよりよい支援を行えるよう尽力させていただきます。今後ともよろしく願いいたします。</li> </ul>
	22 事業所の支援に満足しているか	89.5%	0.0%	10.5%		
その他	23 お子様の成長に寄り添っていると感じられますか	100.0%	0.0%	0.0%		
	24 スクールでのお子様の様子やスクールからのお知らせはわかり易く説明されていますか	100.0%	0.0%	0.0%		
	25 職員の身だしなみに清潔感があり、笑顔で接していますか	100.0%	0.0%	0.0%		
	26 家庭とスクールの信頼関係はありますか	94.7%	0.0%	5.3%		
	27 けがのとき、明確な説明が受けられていますか（けががない場合は、はいor未回答可）	57.9%	0.0%	42.1%		



\*1 この部屋で何をやるのかを示せるように、机や本棚の配置など、子ども本人にわかりやすくすること。

\*2 児童発達支援を利用する個々の子どもについて、その有する能力、置かれている環境や日常生活全般の状況に関するアセスメントを通じて、総合的な支援目標及び達成時期、生活全般の質を向上させるための課題、支援の具体的内容、支援を提供する上での留意事項などを記載する計画のこと。児童発達支援センター又は児童発達支援事業所の児童発達支援管理責任者が作成する。

\*3 事業所の日々の支援の中で、一定の目的を持って行われる個々の活動のこと。子どもの障がい特性や課題、平日/休日/長期休暇の別等に応じて柔軟に組み合わせて実施されることが想定されている。