

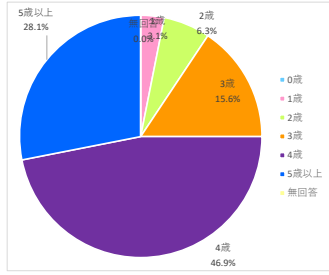
保護者等からの児童発達支援事業所評価の集計結果（公表）

公表：令和6年 2月 29日

事業所名 アートチャイルドケアSEDスクール枚方長尾

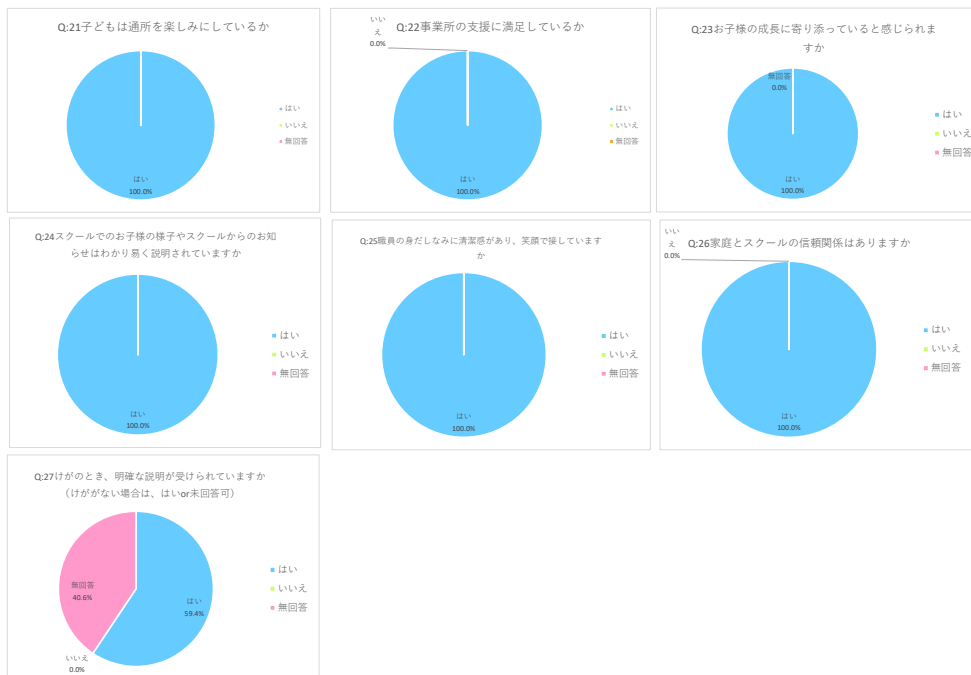
保護者等数(児童数) 43 回収数 32 割合 74.4%

年齢構成	人数	割合
0歳	0	0.0%
1歳	1	3.1%
2歳	2	6.3%
3歳	5	15.6%
4歳	15	46.9%
5歳以上	9	28.1%
無回答	0	0.0%
合計	32	



	チェック項目	割合					ご意見	ご意見を踏まえた対応
		はい	どちらともいえない	いいえ	わからない	無回答		
環境・体制整備	1 子どもの活動等のスペースが十分に確保されているか	84.4%	15.6%	0.0%	0.0%	0.0%	・①子どもの体が大きく投げたり蹴ったりする力強いので、同じ時間帯の小さなお友達に当たらない心配になることもあります。 しかし、限られているスペースなので、先生には安全面には十分注意していただき、本人に力加減を覚えてもらったりスペースを工夫してもらったりしているため、ありがたいです。 ・全体の部屋を見渡す事ができ、主に視覚から入る子どもたちには安心して過ごせる空間であると思う。	・お部屋のスペースについては、法廷の基準に沿って設計しております。 ですが、お子様の安全を確保できるように、活動内容を含め今後も工夫して取り組んでいきたいと思っております。
	2 職員の配置数や専門性は適切であるか	90.6%	6.3%	3.1%	0.0%	0.0%	・駐車場がなく、来る時に兄弟児を連れてくるのがすこし大変です。	・駐車場につきましては、提携している場所がない為ご不便をおかけいたしますが近隣のパーキングもしくは公共交通機関を利用して来所して頂きますようお願い致します。また、駐輪場は玄関横に設置しておりますので自転車でお越しの方はご利用ください。
	3 生活空間は、本人にわかりやすく構造化された環境*1になっているか。また、障がい者の特性に応じ、事業所の設備等は、バリアフリー化や情報伝達等への配慮が適切になされているか	90.6%	3.1%	0.0%	6.3%	0.0%	・教室、設備等、しっかりと管理されている。 ・セッションを常時見学できる点もありがたい。 ・少々せまく感じる、たまにぶつかりそうな時がある	
	4 生活空間は、清潔で、心地よく過ごせる環境になっているか。また、子ども達の活動に合わせた空間となっているか	100.0%	0.0%	0.0%	0.0%	0.0%		
適切な支援の提供	5 子どもと保護者のニーズや課題が客観的に分析された上で、児童発達支援計画*2が作成されているか	100.0%	0.0%	0.0%	0.0%	0.0%	・①幼稚園にも様子を見に行ってもらえ、安心できました。 ・園に連絡した後は保護者に連絡をとったことを知らせてほしい。(園の先生とこんな話を話したかを教えてほしい) ・適切な支援の提供については、特に指導員の方々にたくさん意見やアドバイスをしてもらい助けてもらっています。家族の中で本人との向き合い方や出来ることなど、小さなことから少しずつ成長に繋げていけるよう支援して頂いていると感じます。 地域支援でも、幼稚園との連携をすぐに取って下さって、近々直接幼稚園での様子も見て頂けるようです。 本当にいろんな角度から本人の事を理解し、支援に繋がっていただけるようにして下さって感謝しています。 ・短時間で複数項目のセッションを対応していただけており、そのタイミングに合った内容を選択いただいていると感じている。	・園連携につきましては、個別支援計画書の説明時に「地域支援」としてご説明させていただいております。 流れとしては、保護者様のご希望の元、園や他施設と連絡を取り連携（情報共有）をさせていただきまします。 その後、訪問等を行った場合は、必ず保護者様に報告書と共に担当より口頭にてご報告をさせていただきます。ご希望の方は、職員までお伝えください。
	6 児童発達支援計画には、児童発達支援ガイドラインの「児童発達支援の提供すべき支援」の「発達支援（本人支援及び移行支援）」、「家族支援」、「地域支援」で示す支援内容から子どもの支援に必要な項目が適切に選択され、その上で、具体的な支援内容が設定されているか	100.0%	0.0%	0.0%	0.0%	0.0%		
	7 児童発達支援計画に沿った支援が行われているか	96.9%	3.1%	0.0%	0.0%	0.0%		
	8 活動プログラム*3が固定化しないよう工夫されているか	96.9%	0.0%	0.0%	3.1%	0.0%		
	9 保育所や認定こども園、幼稚園等との交流をする機会があるか	71.9%	6.3%	6.3%	15.6%	0.0%		
保護者への説明等	10 運営規定、利用者負担等について丁寧な説明がなされたか	93.8%	3.1%	0.0%	3.1%	0.0%	・(13) 普段から話を聞いていただけるので、先生との距離も近く、保護者側の今取り入れて欲しいところなども迅速に取り入れてもらっています。 ・時間をしっかりと説明いただいている。	今後も、保護者様に寄り添いながら、お子様の育ちのサポートが出来るようにしていきたいと思っております。 気になる点や、ご不明点などがありましたら、その都度職員までお伝えください。
	11 児童発達支援ガイドラインの「児童発達支援の提供すべき支援」のねらい及び支援内容と、これに基づき作成された「児童発達支援計画」を示しながら支援内容の説明がなされたか	100.0%	0.0%	0.0%	0.0%	0.0%		
	12 保護者に対して家族支援が行われているか	93.8%	0.0%	3.1%	3.1%	0.0%		
	13 日頃から子どもの状況を保護者と伝え合い、子どもの健康や発達の状況、課題について共通理解ができていくか	100.0%	0.0%	0.0%	0.0%	0.0%		
	14 定期的に、保護者に対して面談や、育児に関する助言等の支援が行われているか	96.9%	3.1%	0.0%	0.0%	0.0%		
	15 子どもや保護者からの相談や申入れについて、対応の体制が整備されているとともに、子どもや保護者に周知・説明され、相談や申入れをした際に迅速かつ適切に対応されているか	93.8%	6.3%	0.0%	0.0%	0.0%		
	16 子どもや保護者との意思の疎通や情報伝達のための配慮がなされているか	100.0%	0.0%	0.0%	0.0%	0.0%		
	17 定期的に便りやスクール内掲示、ホームページ等で、活動概要や連絡体制等の情報を子どもや保護者に対して発信されているか	96.9%	3.1%	0.0%	0.0%	0.0%		
18 個人情報の取り扱いに十分注意されているか	93.8%	0.0%	0.0%	6.3%	0.0%			
非常時等の対応	19 緊急時対応マニュアル、防犯マニュアル、感染症対応マニュアルを策定し、保護者に周知・説明されているか。また、発生を想定した訓練が実施されているか	75.0%	12.5%	0.0%	12.5%	0.0%		
	20 非常災害の発生に備え、定期的に避難、救出、その他必要な訓練が行われているか	62.5%	18.8%	0.0%	18.8%	0.0%		

	チェック項目	割合			ご意見	ご意見を踏まえた対応
		はい	いいえ	無回答		
満足度	21 子どもは通所を楽しみにしているか	100.0%	0.0%	0.0%	<ul style="list-style-type: none"> <li>・(21) 親子共に安心して楽しく通わせてもらっています。</li> <li>・取り組みも工夫されているので、本人も毎回楽しみにしていますし、親側もこんなことができるんだと驚くこともあり、毎回楽しかったねと満足して帰ることができています。</li> <li>・日頃の小さな悩みも相談できる先生方がいてくださっているのは心強いです。</li> <li>・子どもの特性を見極めて、毎回違った課題を準備して下さっていることに大変感動しております。</li> <li>・療育中の子どもの表情や、終わった後の自己肯定感が上がった顔を見ていると、こちらもとても嬉しくなります。</li> <li>・またフィードバックの時間では、療育中の子どもの様子だけではなく、家や園での様子、成長したところや取り組んでいくところと一緒に考えてくださり、こちらも素直な気持ちを吐き出させてもらえるのでとてもありがたいです。</li> <li>・先生方も暖かく、事業所内の雰囲気もとても良く感じています。</li> <li>・子どもにも保護者にも寄り添う療育を実感できて、とても満足しています！</li> <li>・総じて熱意を感じる、かつ懇切丁寧に対応いただいております。</li> </ul>	
	22 事業所の支援に満足しているか	100.0%	0.0%	0.0%		
その他	23 お子様のご成長に寄り添っていると感じられますか	100.0%	0.0%	0.0%		
	24 スクールでのお子様の様子やスクールからのお知らせはわかり易く説明されていますか	100.0%	0.0%	0.0%		
	25 職員の身だしなみに清潔感があり、笑顔で接していますか	100.0%	0.0%	0.0%		
	26 家庭とスクールの信頼関係はありますか	100.0%	0.0%	0.0%		
	27 けがのとき、明確な説明が受けられていますか（けががない場合は、はいor未回答可）	59.4%	0.0%	40.6%		



\*1 この部屋で何をするのかを示せるように、机や本棚の配置など、子ども本人にわかりやすくすること。

\*2 児童発達支援を利用する個々の子どもについて、その有する能力、置かれている環境や日常生活全般の状況に関するアセスメントを通じて、総合的な支援目標及び達成時期、生活全般の質を向上させるための課題、支援の具体的内容、支援を提供する上での

\*3 事業所の日々の支援の中で、一定の目的を持って行われる個々の活動のこと。子どもの障がい特性や課題、平日/休日/長期休暇の別等に応じて柔軟に組み合わせることで実施されることが想定されている。