

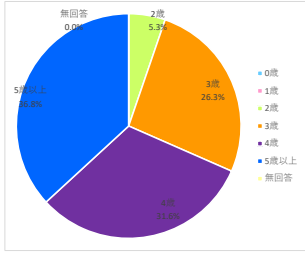
保護者等からの児童発達支援事業所評価の集計結果（公表）

公表：令和6年2月15日

事業所名 アートチャイルドケアSEDスクール横浜センター南

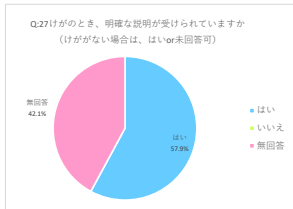
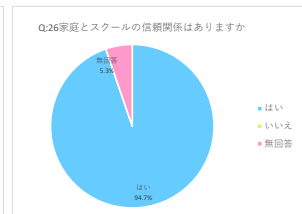
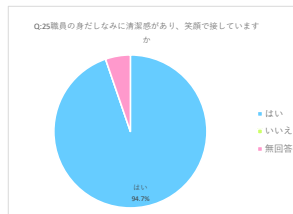
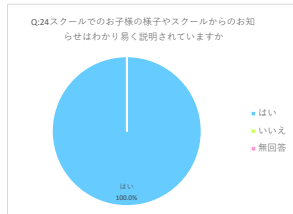
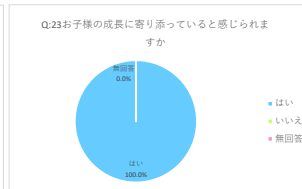
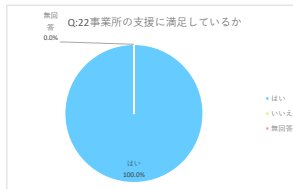
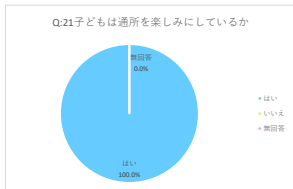
保護者等数(児童数) 23 回収数 19 割合 82.6%

年齢構成	人数	割合
0歳	0	0.0%
1歳	0	0.0%
2歳	1	5.3%
3歳	5	26.3%
4歳	6	31.6%
5歳以上	7	36.8%
無回答	0	0.0%
合計	19	



	チェック項目	割合					ご意見	ご意見を踏まえた対応
		はい	どちらともいえない	いいえ	わからない	無回答		
環境・体制整備	1 子どもの活動等のスペースが十分に確保されているか	94.7%	5.3%	0.0%	0.0%	0.0%	・子供用のロッカー等、自らが荷物を置ける場所があると、身辺の自立にも繋がるかと思うので設置して頂けると助かります。 ・ペビーカーを使用しているので、エレベーターが使えとありがたいです。 ・①他のお友達がいる時も、内容や二つのお部屋をうまく使い分けられていると思う。 ・お友達とのやりとりも取り入れて、大事にしてくれている。	・お子さんの個性や療育の内容を考慮し療育室の配置を考えたより良い療育を扱います。 ・持ち物を入れる籠の設置を検討します。 ・エレベーターは、ビルの居住者専用となっています。階段の使用が困難な場合はご相談ください。
	2 職員の配置数や専門性は適切であるか	100.0%	0.0%	0.0%	0.0%	0.0%		
	3 生活空間は、老人にわかりやすい「ユニバーサルデザイン」になっているか。また、障がいの特性に応じ、事業所の設備等は、バリアフリー化や情報伝達等への配慮が適切になされているか	84.2%	10.5%	0.0%	5.3%	0.0%		
	4 生活空間は、清潔で、心地よく過ごせる環境になっているか。また、子ども達の活動に合わせた空間となっているか	100.0%	0.0%	0.0%	0.0%	0.0%		
適切な支援の提供	5 子どもと保護者のニーズや課題が客観的に分析された上で、「児童発達支援計画2」が作成されているか	100.0%	0.0%	0.0%	0.0%	0.0%	・⑤普段から子供のことをよく見て、細かなことでも先生達で共有してくれている。 ・個別支援計画作成の際は、成長確認シート、モニタリング、毎回の振り返り時に保護者様から伺ったお子様の様子を反映して作成しています。また、児童発達支援ガイドラインに基づき作成しています。ガイドラインについての説明を今後も心掛けます。 ・連携支援の内容は個別支援計画の備考欄に記入している内容を入所時や6ヵ月ごとの計画見直しの際にお伝えし個別支援計画書に反映させるため園や小学校訪問を保護者様の同意を得て連携しています。 ・お子様の発達段階を把握しより良い療育を実施するために、必要に応じて継続した課題を取り入れています。保護者様にも継続の必要性を丁寧に説明していきます。 ・当事業所の形態上、子ども同士の交流は実施していません。	
	6 児童発達支援計画には、「児童発達支援ガイドライン」の「児童発達支援の提供すべき支援」の「発達支援（本人支援及び移行支援）」、「家族支援」、「地域支援」で示す支援内容から子どもの支援に必要な項目が適切に選択され、その上で、具体的な支援内容が設定されているか	84.2%	5.3%	0.0%	10.5%	0.0%		
	7 児童発達支援計画に沿った支援が行われているか	100.0%	0.0%	0.0%	0.0%	0.0%		
	8 活動プログラムが固定化しないよう工夫されているか	89.5%	10.5%	0.0%	0.0%	0.0%		
	9 保育所や認定こども園、幼稚園等との交流をする機会があるか	78.9%	15.8%	0.0%	5.3%	0.0%		
保護者への説明等	10 運営規定、利用者負担等について丁寧な説明がなされたか	100.0%	0.0%	0.0%	0.0%	0.0%	・14 些細な事でも話しやすく、的確にアドバイスをくれるのでとても助かっている。 ・今後も契約時やスクール内掲示物に加え、変更した内容やお知らせを連絡アプリやお便りでも発信していきます。 ・お子様の様子や保護者様の困りごと、不安な事に傾聴を続けます。個別支援計画の見直しの時にお渡しする成長確認シートや事業所内相談実施のお知らせも活用していただくように丁寧に説明を行います。	
	11 児童発達支援ガイドラインの「児童発達支援の提供すべき支援」のねらい及び支援内容と、これに基づき作成された「児童発達支援計画」を示しながら支援内容の説明がなされたか	100.0%	0.0%	0.0%	0.0%	0.0%		
	12 保護者に対して家族支援が行われているか	100.0%	0.0%	0.0%	0.0%	0.0%		
	13 日頃から子どもの状況を保護者と伝え合い、子どもの健康や発達の状況、課題について共通理解ができていますか	94.7%	0.0%	0.0%	5.3%	0.0%		
	14 定期的に、保護者に対して面談や、育児に関する助言等の支援が行われているか	100.0%	0.0%	0.0%	0.0%	0.0%		
	15 子どもと保護者からの相談や申入れについて、対応の体制が整備されているとともに、子どもと保護者に周知・説明され、相談や申入れをした際に迅速かつ適切に対応されているか	100.0%	0.0%	0.0%	0.0%	0.0%		
	16 子どもと保護者との意思の疎通や情報伝達のための配慮がなされているか	100.0%	0.0%	0.0%	0.0%	0.0%		
	17 定期的にお便りやスクール内掲示、ホームページ等で、活動概要や連絡体制等の情報を子どもと保護者に対して発信されているか	84.2%	5.3%	0.0%	10.5%	0.0%		
	18 個人情報の取り扱いに十分注意されているか	94.7%	0.0%	0.0%	5.3%	0.0%		
非常時等の対応	19 緊急時対応マニュアル、防犯マニュアル、感染症対応マニュアルを策定し、保護者に周知・説明されているか。また、発生を想定した訓練が実施されているか	100.0%	0.0%	0.0%	0.0%	0.0%	・毎年9月頃に防災訓練を実施し保護者様にご協力をいただいております。感染や緊急時の対応はスクール内に掲示しています。	
	20 非常災害の発生に備え、定期的に避難、救出、その他必要な訓練が行われているか	100.0%	0.0%	0.0%	0.0%	0.0%		

	チェック項目	割合			ご意見	ご意見を踏まえた対応
		はい	いいえ	無回答		
満足度	21 子どもは通所を楽しみにしているか	100.0%	0.0%	0.0%	・子供の成長と一緒に喜んでくれるのがとても嬉しく、楽しく通うことができている。 ・当事業所の支援にご理解いただき、ありがとうございます。今後も通所が楽しみになる療育を提供して参ります。 ・お子様やお子様を取り巻く環境を把握し、療育を続けます。 ・お子様、保護者様が安心して通所できるスクールを目指し信頼関係を築けるように努めます。	
	22 事業所の支援に満足しているか	100.0%	0.0%	0.0%		
その他	23 お子様の成長に寄り添っていると感じられますか	100.0%	0.0%	0.0%		
	24 スクールでのお子様の様子やスクールからのお知らせはわかり易く説明されていますか	100.0%	0.0%	0.0%		
	25 職員の身だしなみに清潔感があり、笑顔で接していますか	94.7%	0.0%	5.3%		
	26 家庭とスクールの信頼関係はありますか	94.7%	0.0%	5.3%		
	27 けがのとき、明確な説明が受けられていますか（けががない場合は、はいor未回答可）	57.9%	0.0%	42.1%		



*1 この部屋で何をやるのかを示せるように、机や本棚の配置など、子ども本人にわかりやすくすること。

*2 児童発達支援を利用する個々の子どもについて、その有する能力、置かれている環境や日常生活全般の状況に関するアセスメントを通じて、総合的な支援目標及び達成時期、生活全般の質を向上させるための課題、支援の具体的内容、支援を提供する上での

*3 事業所の日々の支援の中で、一定の目的を持って行われる個々の活動のこと。子どもの障がい特性や課題、平日/休日/長期休暇の別等に応じて柔軟に組み合わせる実施されることが想定されている。