

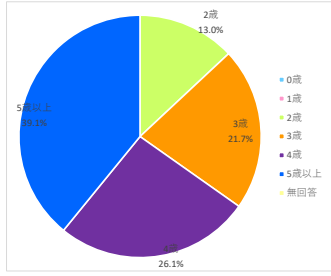
保護者等からの児童発達支援事業所評価の集計結果（公表）

公表：令和6年 2月 9日

事業所名 アートチャイルドケアSEDスクール箕面

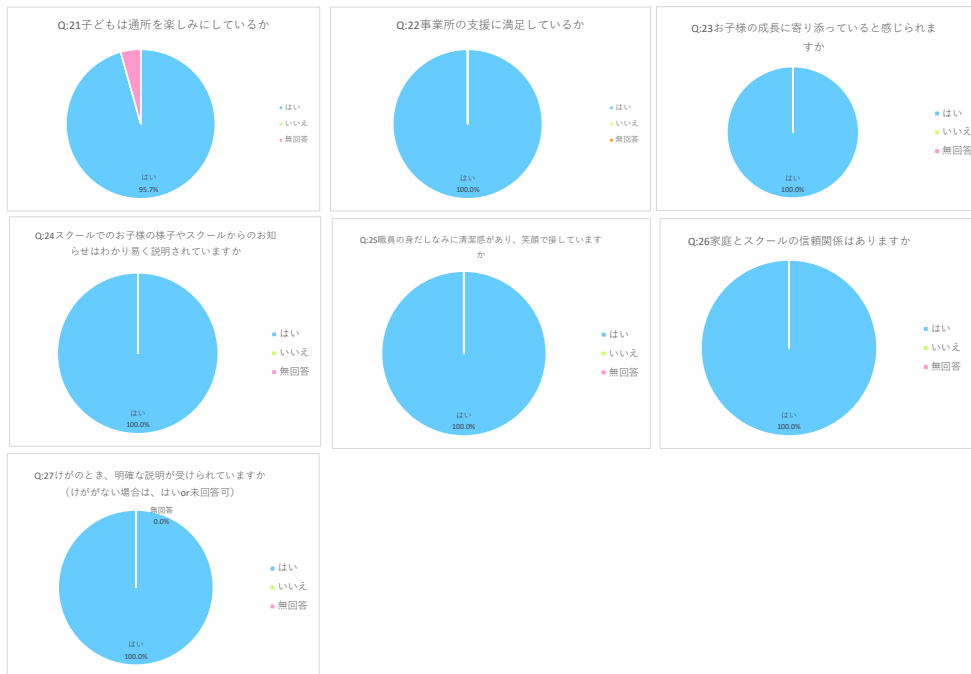
保護者等效数(児童数) 31 回収数 23 割合 74.2%

年齢構成	人数	割合
0歳	0	0.0%
1歳	0	0.0%
2歳	3	13.0%
3歳	5	21.7%
4歳	6	26.1%
5歳以上	9	39.1%
無回答		0.0%
合計	23	



	チェック項目	割合					ご意見	ご意見を踏まえた対応
		はい	どちらともいえない	いいえ	わからない	無回答		
環境・体制整備	1 子どもの活動等のスペースが十分に確保されているか	100.0%	0.0%	0.0%	0.0%	0.0%	・明るく清潔感のあるお部屋で子ども楽しく遊ばせていただいています！親がマジックミラー越しに子供の様子を見ることができるともとても良いです。 ・SEDスクールさんの環境、先生方の接し方とても好感度高いです	たくさんのご意見をいただき、ありがとうございます。
	2 職員の配置数や専門性は適切であるか	95.7%	4.3%	0.0%	0.0%	0.0%	・過ごしやすく切り替えしやすと感じます ・以前のように担当の先生が決まっている方が、子どもの相談をしやすいかのように思います。 ・授業の空きの手配を提示して下さるようになって、気軽に振替をお願いしやすくなり、ありがたいです。	様々な経験や資格を持った職員がお子さまと関わることで、偏りのないバランスの取れた視点を持った支援を提供できるよう努めております。セッション後は職員間で共有しております。お子さまのご相談につきましても同様は共有しながら、保護者さまと一緒に考えていきたいと思っております。
	3 生活空間は、本人にわかりやすく構造化された環境*1になっているか。また、障がいの特性に応じ、事業所の設備等は、バリアフリー化や情報伝達等への配慮が適切になされているか	100.0%	0.0%	0.0%	0.0%	0.0%		
	4 生活空間は、清潔で、心地よく過ごせる環境になっているか。また、子ども達の活動に合わせた空間となっているか	100.0%	0.0%	0.0%	0.0%	0.0%		
適切な支援の提供	5 子どもと保護者のニーズや課題が客観的に分析された上で、児童発達支援計画*2が作成されているか	100.0%	0.0%	0.0%	0.0%	0.0%	・子供の特性を理解していただけており、いつも親身になってくださり親としてもとてもありがたく救われています。 幼稚園にも様子を見に行っていたりありがたいです。 また見に行っていたらいいなあと思っています。	たくさんのご意見をいただき、ありがとうございます。
	6 児童発達支援計画には、児童発達支援ガイドラインの「児童発達支援の提供すべき支援」「発達支援（本人支援及び移行支援）」「家族支援」「地域支援」で示す支援内容から子どもの支援に必要な項目が適切に選択され、その上で、具体的な支援内容が設定されているか	95.7%	0.0%	0.0%	4.3%	0.0%	・子供が先生方の事が大好きで、喜んで通っています。 子供に合ったプログラムを提供してくれています。 ・本人や家族の困り事を客観的にも捉えて頂きありがたい。 ・保育所に通い出して5ヶ月経った頃、園訪問していただき、普段の様子を実際に見てもらった上で、担当の加配の先生と情報共有もして下さり安心しました。 ・とても丁寧やかに提供、連携して頂き1人のために時間を使っていたりありがとうございます。	・お子さまの様々な場面での様子を把握し、支援へ繋げていくため、お子さまが遊んでいる園や保育所、他事業所等との連携を実施しています。連携を希望される場合は、お気軽に職員へお伝えください。訪問が難しい場合は、電話での連携も行っています。
	7 児童発達支援計画に沿った支援が行われているか	100.0%	0.0%	0.0%	0.0%	0.0%		
	8 活動プログラム*3が固定化しないよう工夫されているか	95.7%	4.3%	0.0%	0.0%	0.0%		
	9 保育所や認定こども園、幼稚園等との交流をする機会があるか	69.6%	4.3%	8.7%	17.4%	0.0%		
保護者への説明等	10 運営規定、利用者負担等について丁寧な説明がなされたか	100.0%	0.0%	0.0%	0.0%	0.0%	・契約時の説明もきっちりしていただきました。先生方はみなさん親切で優しく、なにか相談したいことなどあっても言いやすいです。 ・何かあった時に必ずお話を聞いてくれて、凄く助かっています。	たくさんのご意見をいただき、ありがとうございます。
	11 児童発達支援ガイドラインの「児童発達支援の提供すべき支援」のねらい及び支援内容と、これに基づき作成された「児童発達支援計画」を示しながら支援内容の説明がなされたか	95.7%	0.0%	0.0%	4.3%	0.0%	・いつも丁寧に説明くださり、ありがとうございます。 保護者の振り返りの時間が以前より短くなり、先生によっては毎回活動内容の説明のみで、子どもの相談や状況の共有をする時間があまりないことが残念です。 振り返りの時間に、子どもの相談ができる時間があるとありがたいです。	・自由遊び終了時は、お子さまにとって遊びの終わりを分かりやすく示し、気持ちを切り替えるきっかけ作りとして、園や学校・商業施設等でも取り入れられている、終わりの時間を知らせる音楽を流しています。音楽が流れると、お子さまは療育室から退室し、廊下で身支度を整える流れとなっています。そのため、療育の時間が予定より長くなってしまった等は、保護者さまとの振り返りの時間が確保出来るよう、療育後は迅速かつ適切な対応に努めてまいります。振り返り時に話さなければいけないことや相談等があれば、事業所内相談（月1回）が可能ですので、お気軽にお問い合わせいただけたらと思います。
	12 保護者に対して家族支援が行われているか	91.3%	4.3%	0.0%	4.3%	0.0%		
	13 日頃から子どもの状況を保護者と伝え合い、子どもの健康や発達の状況、課題について共通理解ができていくか	95.7%	4.3%	0.0%	4.3%	0.0%	・保育所の加配の先生から伺った息子の運動会に向けての課題をSEDスクールの先生に相談したところ、すぐにアドバイス下さりそれを加配の先生にも伝えて情報共有できました。運動会当日、何とか課題を克服できました。	
	14 定期的に、保護者に対して面談や、育児に関する助言等の支援が行われているか	95.7%	4.3%	0.0%	0.0%	0.0%	・いつもとても丁寧に説明下さり感謝しています。 ・振り返りの時間が減って、十分に延べず駆け足で終わることが増えたのが気になります。施設長の先生とお話する機会も以前より少ない印象です。 担当でなくなったのも理由かもしれませんが、先生方と密な連携が取りにくいと感じることがあります。 以前は会話の中でニーズの汲み取りがしっかりなされていて、これまで個人療育という安心感が強かったです。 うちは今年で卒業ですが、充実した療育施設だと感じているので、この質を落とさずに長く続けていただきたいです。	・お子さまの相談について、時間が足りず物足りなさを感じられていることは、申し訳なく感じています。お子さまのセッション中にお話をさせていただくこともできますが、出来る限りお子さまのセッションでの様子や指導員との関わり等を見ていただきたいと思います。今後も職員間でしっかりと共有・分析をしながらお子さまの支援を行ってまいります。
	15 子どもや保護者からの相談や申入れについて、対応の体制が整備されているとともに、子どもや保護者に周知・説明され、相談や申入れをした際に迅速かつ適切に対応されているか	95.7%	4.3%	0.0%	0.0%	0.0%		
	16 子どもや保護者との意思疎通や情報伝達のための配慮がなされているか	100.0%	0.0%	0.0%	0.0%	0.0%		
	17 定期的にお便りやスクール内掲示、ホームページ等で、活動概要や連絡体制等の情報を子どもや保護者に対して発信されているか	100.0%	0.0%	0.0%	0.0%	0.0%		
非常時等の対応	18 個人情報の取り扱いに十分注意されているか	95.7%	0.0%	0.0%	4.3%	0.0%		
	19 緊急時対応マニュアル、防犯マニュアル、感染症対応マニュアルを策定し、保護者に周知・説明されているか。また、発生を想定した訓練が実施されているか	100.0%	0.0%	0.0%	0.0%	0.0%	・先生方で避難訓練をしてらっしゃると聞きました。	・マニュアルに関しては社外秘となっており、公表することができませんが、訓練の実施は規定通り年2回行っており、実施後はスクール内掲示やコードモニアアプリにもアップしておりますのでご確認ください。
	20 非常災害の発生に備え、定期的な避難、救出、その他必要な訓練が行われているか	100.0%	0.0%	0.0%	0.0%	0.0%		

	チェック項目	割合			ご意見	ご意見を踏まえた対応
		はい	いいえ	無回答		
満足度	21 子どもは通所を楽しみにしているか	95.7%	0.0%	4.3%	・人とのコミュニケーションが苦手な我が子もいつも優しいsedの先生方が大好きで楽しく通っています。いつも子供にも親にも寄り添っていただけてsedさんに通えて本当に良かったと思っています。 ・唯一残念なのは小学生になったら通えなくなることです。 ・職員皆さん、素晴らしい支援をしていただき、感謝しています。	たくさんのご意見ありがとうございます。  ・就学後も通いたいのご希望をいただき、ありがとうございます。現状、地域では児童発達支援のニーズが高いため、児童発達支援に特化した運営を引き続き考えております。スクール内に放課後等デイサービス事業所一室や事業所内容の資料をファイルにまとめています。放課後等デイサービスを選ぶ際のご相談には応じていますので、遠慮なくお声がけください。
	22 事業所の支援に満足しているか	100.0%	0.0%	0.0%		
その他	23 お子様の成長に寄り添っていると感じられますか	100.0%	0.0%	0.0%	・見学に行かせて頂いた時からものすごく気に入って、『今日も行く』としゃべりながら通っています。先生方の笑顔、明るい雰囲気は入った時から感じる時まで絶えず、また本人のペースに合わせてくださるので、とても居心地がいいのだと思います。親の方も安心していられます。また、声かけの仕方など学ばせていただいております。 ・先生方が自然に寄り添ってくださり、とても素敵で来るのを子供が本当に楽しみにしています。SEDに来てから苦手意識がなくなり楽しんでいる事が多くなりました。特にひらがなや数学の筆記に苦手意識がなくなり、本人が楽しんで学んでいるので、家での学習も非常にやりやすくなりました。 ・設問27子供が出来るようになった事を察知して、皆我が子の事のように喜んで下さる先生ばかりです。ありがとうございます。 設問31 怪我をしたことがないのですが、チェックが外せませんでした。	・プログラムの内容は都度、お子さまの興味や発達段階に合わせて設定しております。お子さまが興味を持っていることを楽しみながら取り組めるプログラムを、職員間で相談しながら提供しています。
	24 スクールでのお子様の様子やスクールからのお知らせはわかり易く説明されていますか	100.0%	0.0%	0.0%		
	25 職員の身だしなみに清潔感があり、笑顔で接していますか	100.0%	0.0%	0.0%		
	26 家庭とスクールの信頼関係はありますか	100.0%	0.0%	0.0%		
	27 けがのとき、明確な説明が受けられていますか（けががない場合は、はいor未回答可）	100.0%	0.0%	0.0%		



\*1 この部屋で何をするかを示せるように、机や本棚の配置など、子ども本人にわかりやすくすること。

\*2 児童発達支援を利用する個々の子どもについて、その有する能力、置かれている環境や日常生活全般の状況に関するアセスメントを通じて、総合的な支援目標及び達成時期、生活全般の質を向上させるための課題、支援の具体的内容、支援を提供する上での

\*3 事業所の日々の支援の中で、一定の目的を持って行われる個々の活動のこと。子どもの障がい特性や課題、平日/休日/長期休暇の別等に応じて柔軟に組み合わせることで実施されている。