

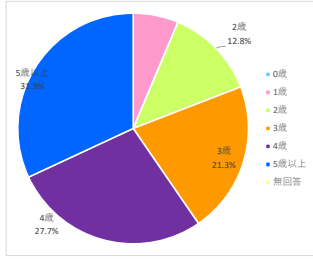
保護者等からの児童発達支援事業所評価の集計結果（公表）

公表：令和 6年 2月 29日

事業所名 アートチャイルドケアSEDスクール奈良香芝

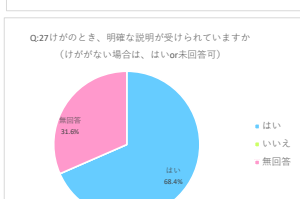
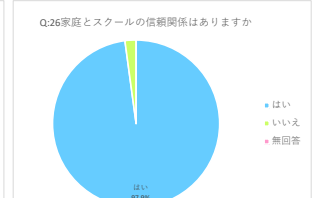
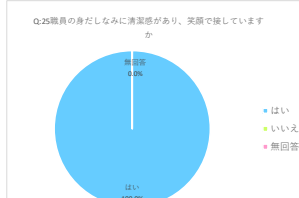
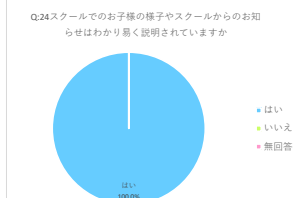
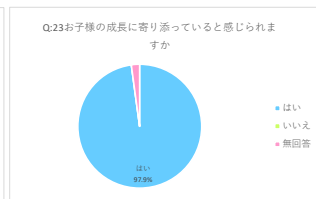
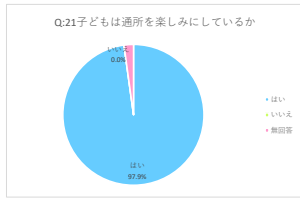
保護者等数(児童数) 49 回収数 47 割合 95.9%

年齢構成	人数	割合
0歳	0	0.0%
1歳	3	6.4%
2歳	6	12.8%
3歳	10	21.3%
4歳	13	27.7%
5歳以上	15	31.9%
無回答		0.0%
合計	47	



チェック項目	割合					ご意見	ご意見を踏まえた対応
	はい	どちらとも いえない	いいえ	わからない	無回答		
1 子どもの活動等のスペースが十分に確保されているか	85.1%	14.9%	0.0%	0.0%	0.0%	・トイレ、手洗い場はいつも綺麗にされており大人も子供も気持ちよく使用できる。 ・②専門家、という点では先生間の知識や経験の差があるなど感じることがあります。テキストレベルの知識は親も持っているもので、他のお子さんはどうだったか等、経験を話っていたらと有難いかもしれません。 ・先生の数も多く色々な意見をきけて高くなります！バリアフリーに関しては階段があるのでなんともいえないですが必ず手すりがあるので安全に遊べるようになっています。 ・作業療法士の先生を増やしてほしいです。 ・おむね整っていますが、お手洗いの水道が、子ども仕様の高さや、幅広だと、もっと良いと思います。あと、お手洗いの床の清掃状態が微妙な時があるので、気をつけてもらえると良いかと思ます。 ・3人で行くには少し狭いかな？と感じます。 ・施設は常に清潔、色とりどり、必要な器具がたくさん揃っており上記の環境が整っていると云えます。 ・我が家の子供は保育園訪問は受けていないのでわからないにしましたが、毎回必ず振り返りの時間をとってくださっているの、保育園や託児所で療育での様子を伝えたり、こういうところが苦手な様子ですなど間接的ですが情報共有させていただいています。	日頃より皆様にご理解とご協力をいただきましてありがとうございます。 そして身に余るお言葉の数々を頂戴いたしましたことに感謝申し上げます。 いただきましたご意見に対しては全員で共有しながら検討し、お子様一人ひとりに合った療育を追求するために日々研鑽を積んでまいります。
2 職員の配置数や専門性は適切であるか	91.5%	6.4%	2.1%	0.0%	0.0%	・毎セッション後必ず職員カンファレンスを実施し、その日の遊びのねらいに対してお子様が頑張ったところや見えた課題、保護者様との振り返り時に聞かせて頂いた内容についてひとりひとり共有し、今後どうしていくのが良いかを全員で共有話し合いをしています。 その際にご意見を伺ったので良かったのか、なぜできなかったのかなど指導員の係わりや言葉かけにも言及します。 保護者様の思いやご意見、ご家庭の様子も参考にさせていただきながら進めてまいりますので、どうぞ遠慮なくお話しいただければと思います。 その積み重ねが職員の資力向上の力となり、ひいてはお子様のご成長につながると思っています。	
3 生活空間は、本人にわかりやすく構造化された環境*1になっているか。また、障がいの特性に応じ、事業所の設備等は、バリアフリー化や情報伝達等への配慮が適切になされているか	78.7%	14.9%	2.1%	4.3%	0.0%	・作業療法士の先生を増やしてほしいです。 ・おむね整っていますが、お手洗いの水道が、子ども仕様の高さや、幅広だと、もっと良いと思います。あと、お手洗いの床の清掃状態が微妙な時があるので、気をつけてもらえると良いかと思ます。 ・3人で行くには少し狭いかな？と感じます。 ・施設は常に清潔、色とりどり、必要な器具がたくさん揃っており上記の環境が整っていると云えます。 ・我が家の子供は保育園訪問は受けていないのでわからないにしましたが、毎回必ず振り返りの時間をとってくださっているの、保育園や託児所で療育での様子を伝えたり、こういうところが苦手な様子ですなど間接的ですが情報共有させていただいています。	
4 生活空間は、清潔で、心地よく過ごせる環境になっているか。また、子ども達の活動に合わせた空間となっているか	91.5%	8.5%	0.0%	0.0%	0.0%	・リモットで子ども同士がぶつからない気になる時がある ・活動内容に合わせて、自分で片付けるなど本人にとって活動の切り替えにもなると思うので良いと思います。 活動内容によって部屋を使い分けているのも良いと思います。 ・決して広いとは言えない広さの中、カーテンで仕切って目の前の課題に集中できるようにしたり、工夫されていて問題なく過ごさせています。保育士、理学療法士、と様々な職種の方に見ていただき、色々な観点からご指導いただけてありがたいです。	
5 子どもと保護者のニーズや課題が客観的に分析された上で、児童発達支援計画*2が作成されているか	95.7%	4.3%	0.0%	0.0%	0.0%	・いつも色々な遊びを通して成長に繋がるよう提供していただき感謝しています。 ・入級に向けての手続きをしないため連携がどの様な形になっているかは分からない。しかし連携が必要であれば同意します。 ・今年度は通園している保育園との連携があるとは保育園側からは聞いていません。 ・保育園を訪問していただき、園との連携を図ってもらえ大変ありがたい。 ・我が家の子供は保育園訪問は受けていないのでわからないにしましたが、毎回必ず振り返りの時間をとってくださっているの、保育園や託児所で療育での様子を伝えたり、こういうところが苦手な様子ですなど間接的ですが情報共有させていただいています。	
6 児童発達支援計画には、児童発達支援ガイドラインの「児童発達支援の提供すべき支援」の「発達支援（本人支援及び移行支援）」、「家族支援」、「地域支援」で示す支援内容から子どもの支援に必要な項目が適切に選択され、その上で、具体的な支援内容が設定されているか	87.2%	6.4%	0.0%	6.4%	0.0%	・相談したときにはアドバイスをくれた先生も話しやすいです ・運動会や発表会の動画を一緒に観ていただき、一緒に成長を喜んでいただけ、とても嬉しく思っています。 ・日々の小さな悩みから、子どもとの接し方等いろいろなアドバイスをもらえて、とても助かっています。	・セッション終了後の保護者様との振り返りの時間を大切に、お子様の成長を共に喜び、悩みを一緒に考えていくことで自分たちができることは何かと考え実行していきます。 セッションにもそれを生かすことで、ご家庭での悩みの事の一助になればと考えています。
7 児童発達支援計画に沿った支援が行われているか	89.4%	2.1%	0.0%	8.5%	0.0%		
8 活動プログラム*3が固定化しないよう工夫されているか	89.4%	8.5%	0.0%	2.1%	0.0%		
9 保育所や認定こども園、幼稚園等との交流をする機会があるか	51.1%	10.6%	17.0%	21.3%	0.0%		
10 運営規定、利用者負担等について丁寧な説明がなされたか	100.0%	0.0%	0.0%	0.0%	0.0%		
11 児童発達支援ガイドラインの「児童発達支援の提供すべき支援」のねらい及び支援内容と、これに基づき作成された「児童発達支援計画」を示しながら支援内容の説明がなされたか	91.5%	4.3%	0.0%	4.3%	0.0%		
12 保護者に対して家族支援が行われているか	91.5%	2.1%	2.1%	4.3%	0.0%		
13 日頃から子どもの状況を保護者と伝え合い、子どもの健康や発達の状況、課題について共通理解ができているか	95.7%	4.3%	0.0%	0.0%	0.0%		
14 定期的に、保護者に対して面談や、育児に関する助言等の支援が行われているか	89.4%	6.4%	0.0%	4.3%	0.0%		
15 子どもや保護者からの相談や申入れについて、対応の体制が整備されているとともに、子どもや保護者に周知、説明され、相談や申入れをした際に迅速かつ適切に対応されているか	95.7%	0.0%	4.3%	0.0%	0.0%		
16 子どもや保護者との意思の疎通や情報伝達のための配慮がなされているか	97.9%	2.1%	0.0%	0.0%	0.0%		
17 定期的にお便りやスクール内掲示、ホームページ等で、活動概要や連絡体制等の情報を子どもや保護者に対して発信されているか	100.0%	0.0%	0.0%	0.0%	0.0%		
18 個人情報取り扱いに十分注意されているか	93.6%	0.0%	0.0%	6.4%	0.0%		
19 緊急時対応マニュアル、防犯マニュアル、感染症対応マニュアルを策定し、保護者に周知・説明されているか。また、発生を想定した訓練が実施されているか。	80.9%	4.3%	2.1%	12.8%	0.0%	・親子で避難訓練できるので良いと思います ・親子参加型の訓練を行っていた。	避難訓練は年2回行います。1回目は数にすべてのお子様を対象として保護者様も参加して行います。また合わせて感染症対策についての説明も行っていきます。 2回目は冬に職員のみで消火器の使い方確認や機器点検等を行います。
20 非常災害の発生に備え、定期的に避難、救出、その他必要な訓練が行われているか	87.2%	0.0%	2.1%	10.6%	0.0%		

	チェック項目	割合			ご意見	ご意見を踏まえた対応
		はい	いいえ	無回答		
満足度	21 子どもは通所を楽しみにしているか	97.9%	0.0%	2.1%	・どの先生に相談しても前向きにアドバイスしてくださり、子供の調子が悪い時でも笑顔で明るく接してくれるので、安心して通うことができています。 ・曜日によると思うのですが、保護者が入る監査室で最初から終わるまで保護者同士でお話しされている方がいて集中して子供を見ることができなかったときが何度もありました。どの日でも、できるだけ静かに過ごせる空間であると思います。 ・毎週通所を楽しみにしており苦手な制作が笑顔でできるようになったのはSEDスクールさんのおかげだと思います。先生方皆さん相談しやすく親子共々お世話になってます ・いつも親身に話を聞いてくださり、相談しやすく、順りになる先生方で安心して通っています。 ・32：個別療育が他の事業所と比較して短く感じています。会社の方針などでも難しいかもしれませんが、例えば療育40分一振返り15分だと尚ほ難しく感じます。 ・就学してから通所したいと思う気持ちが大きいです。 ・毎回、セッションの様子について、保護者も分からないような特徴、良さを詳しく説明していただき、新たな発見、自信になります。 ・楽しみに通っていて、とても嬉しく思います。 ・毎回家庭での困りごとについても確認、ご助言が頂けます。成長している部分についても共有していただけるので、子どもの成長を感じる事が出来ます。	・貴重なご意見をいただき、ありがとうございます。 ・お子様の思いに寄り添いながら、少しずつモジュールステップでいろいろな遊びに挑戦していきます。 ・得意なことより得意に、苦手なところにもやってみようという気持ちが出てくるように、療育のねらいを決めて遊びを展開します。 ・一つひとつの小さな成功体験を積み重ねていくことで、お子様に人と係わり遊ぶことの楽しさや、できることが増えていく喜びを感じてほしいと願っています。 ・保護者様にはその様子をすべて観察室でご覧いただき、感じたことをお話しいただくことでまたお子様の成長につながる感じます。
	22 事業所の支援に満足しているか	100.0%	0.0%	0.0%		
その他	23 お子様の成長に寄り添っていると感じられますか	97.9%	0.0%	2.1%	職員一同ご家族と共に喜び悩みながら子育てをしていきたいという思いを持っており、これからも遠慮なくお申し出ください。	
	24 スクールでのお子様の様子やスクールからのお知らせはわかり易く説明されていますか	100.0%	0.0%	0.0%		
	25 職員の身だしなみに清潔感があり、笑顔で接していますか	100.0%	0.0%	0.0%		
	26 家庭とスクールの信頼関係はありますか	97.9%	2.1%	0.0%		
	27 けがのとき、明確な説明が受けられていますか（けががない場合は、はいor未回答可）	55.3%	0.0%	25.5%		



*1 この部屋で何をするのかを示せるように、机や本棚の配置など、子ども本人にわかりやすくすること。

*2 児童発達支援を利用する個々の子どもについて、その有する能力、置かれている環境や日常生活全般の状況に関するアセスメントを通じて、総合的な支援目標及び達成時期、生活全般の質を向上させるための課題、支援の具体的内容、支援を提供する上での

*3 事業所の日々の支援の中で、一定の目的を持って行われる個々の活動のこと。子どもの障がい特性や課題、平日/休日/長期休暇の別等に応じて柔軟に組み合わせて実施されることが想定されている。