

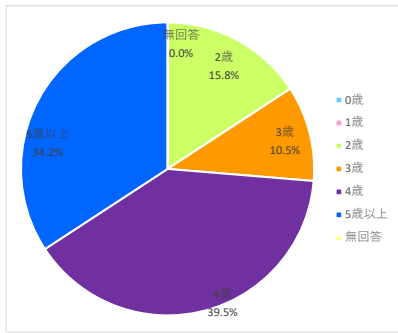
保護者等からの児童発達支援事業所評価の集計結果（公表）

公表：令和6年2月15日

事業所名 アートチャイルドケアSED SCHOOL武蔵新城

保護者等数(児童数) 45 回収数 38 割合 84.4%

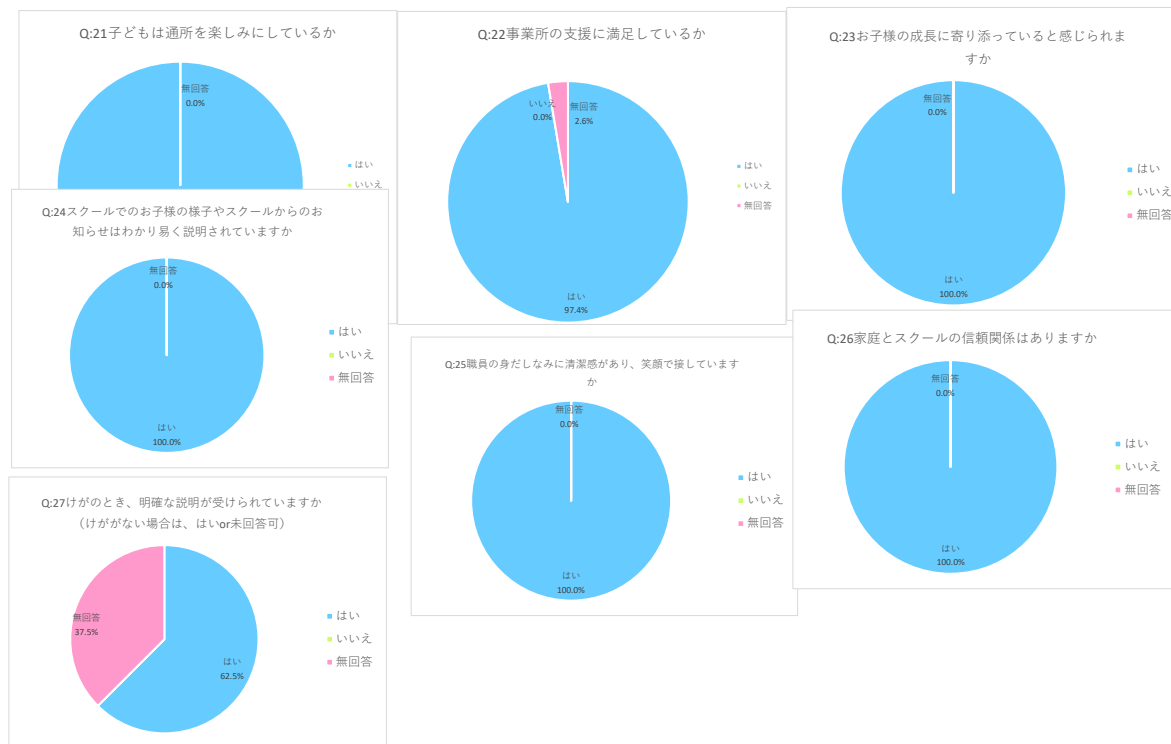
年齢構成	人数	割合
0歳	0	0.0%
1歳	0	0.0%
2歳	6	15.8%
3歳	4	10.5%
4歳	15	39.5%
5歳以上	13	34.2%
無回答	0	0.0%
合計	38	



	チェック項目	割合					ご意見	ご意見を踏まえた対応
		はい	どちらともいえない	いいえ	わからない	無回答		
環境・体制整備	1 子どもの活動等のスペースが十分に確保されているか	78.9%	18.4%	2.6%	0.0%	0.0%	・いつも清潔で問題ないと思います。 ・お教室自体が狭いので、これ以上の拡張は難しいと思うが、先生と子ども3組が同時にプログラムを遂行するとぶつかりそうになる事が多々ある。	・貴重なご意見ありがとうございます。 皆さまのご指摘にあるように狭い療育室の中で、個別療育ではお子さま3名に対し大人も3名、グループ療育ではお子さま4〜7名大人が2〜3名となるので、観察室からご覧になって心配される気持ちもよく分かります。 毎回頭限られたスペースの中でお子さまの安全を第一に考えながら、指導員同士よく話し合い必要な時は共同活動や個室を使ったりと楽しく安全に活動できるよう配慮させていただいております。その際は事前に説明させていただいておりますので、今後も部屋移動などのご協力をお願い致します。
	2 職員の配置数や専門性は適切であるか	94.7%	2.6%	0.0%	2.6%	0.0%	・教室は狭いながらも、身体を動かした活動などのびのびと出来ています。	
	3 生活空間は、本人にわかりやすく構造化された環境*1になっているか。また、障がいの特性に応じ、事業所の設備等は、バリアフリー化や情報伝達等への配慮が適切になされているか	94.7%	5.3%	0.0%	0.0%	0.0%	・教室は狭いながらも、身体を動かした活動などのびのびと出来ています。 ・十分満足です。 ・④ボールプールが特に好きで、隙さえあれば飛び込みます、止めるべきか好きに遊ばせるべきか、悩みどころです。 ・①広いスペースと、落ち着いて作業療法ができる個室があります。どちらもマジックミラーで保護者が外から様子を見られます。	・ぶつかってしまうというご意見に対しては、常に環境を整えておく・行動を予測して声かけをするよう心掛けております。ぶつかってしまった時はその場で保護者の方に報告する、怪傷報告またはヒヤリハット報告を作成し会議の中で要因や解決策を検証する機会を設けております。 今後も療育中などで気になることがあれば適宜お伝えさせていただきますと幸いです。
	4 生活空間は、清潔で、心地よく過ごせる環境になっているか。また、子ども達の活動に合わせた空間となっているか	100.0%	0.0%	0.0%	0.0%	0.0%	・先生方の指示が、資格と共に顔写真付きでされています。 ③スロープ部に、敷えて階段様のクッションが配置されていて、特性に合わせているのではないのでしょうか。 ④児童の入れ替えごとに、消毒作業をしておられます。 ・1人の指導員の方が子供についてくださるので、安心して見学できます。 ・①子供の個々の活動で動いたりしていると、ぶつかってしまうことがあります	
適切な支援の提供	5 子どもと保護者のニーズや課題が客観的に分析された上で、児童発達支援計画*2が作成されているか	94.7%	2.6%	0.0%	2.6%	0.0%	・園訪問入って欲しい時期に断られた。 兄弟を療育中、預かって貰っているがその子も障害児で連れて来れない日がある。	・園訪問についてはできるだけ希望されている方全員に対応していきたいと考えておりますが職員体制がうまく整えられず園訪問実施までお待たせしまい申し訳ありません。
	6 児童発達支援計画には、児童発達支援ガイドラインの「児童発達支援の提供すべき支援」の「発達支援（本人支援及び移行支援）」、「家族支援」、「地域支援」で示す支援内容から子どもの支援に必要な項目が適切に選択され、その上で、具体的な支援内容が設定されているか	89.5%	5.3%	0.0%	5.3%	0.0%	・本人の課題に合わせて、個別とグループの活動を計画していただけで有り難いです。本人の興味に寄り添った内容を取り入れていただくことで、意欲的に取り組むことができているように思います。	保護者の方・各園とスクールとの調整や感染症による訪問中止などもありすぐに対応することが、難しいこともありますが、順番を待つ対応していきます。 お子さまの園生活がよりスムーズに楽しく過ごせるよう、<得意なこと、苦手なこと、興味があることは？お友だちとのかわり方は？先生のお話は聞いている？どんな時に困っている？>など必要な支援を考え療育に繋げています。
	7 児童発達支援計画に沿った支援が行われているか	94.7%	0.0%	0.0%	5.3%	0.0%	・登園渋りの相談をしたとき、すぐに保育園に連絡して下さり、保育園へ行くようになりました。 保育園見学もしてくださり、日頃の様子がわかり安心出来ました。	・兄弟児についてはSEDスクールでは原則、保護者さまの元での見守りを願っています。ただ、武蔵新城の観察室内は狭い事、すぐ療育室へ行ってしまう事、椅子が高いこと等もあるので、職員が対応できる時は下のお子さまに事務所前で遊んでいる事を選択していただく事もあります。
	8 活動プログラム*3が固定化しないよう工夫されているか	94.7%	2.6%	0.0%	2.6%	0.0%	・園訪問の日程が決まっていないので、どちらともいえないにチェックしました。 12月頃にはという説明は園長先生から受けております。	普段はどうしても下のお子さまに手が届かなくなってしまう事もありますが、頑張りつつも上のお子さまの姿をしっかり見ていただきたいという思いもありますが、職員体制の関係で保護者さまの元での見守りを願うこともあるかと思っておりますのでご理解ください。
	9 保育所や認定こども園、幼稚園等との交流をする機会があるか	57.9%	13.2%	15.8%	13.2%	0.0%	・設問⑥から⑨に関して。 毎回、丁寧に話して頂いています。 ・支援内容にバリエーションがあり、子供が挑戦できるように整えてもらっています。 ・コロナもあったので保育園への訪問はできなかった。	
保護者	10 運営規定、利用者負担等について丁寧な説明がなされたか	97.4%	2.6%	0.0%	0.0%	0.0%	・毎回、その日の活動の内容と報告があり、こちらの感想もきちんと聞いてくれます。	・コードモンでは毎月アートチャイルドケアの（きらきら通信）と（観育のすめ）を、リタリコ発達ナビではブログを掲載させていただいております。おたまりについては職員紹介や通達事項がある時に発行させていただいております。今年度はご案内できていないことをご詫言いたします。
	11 児童発達支援ガイドラインの「児童発達支援の提供すべき支援」のねらい及び支援内容と、これに基づき作成された「児童発達支援計画」を示しながら支援内容の説明がなされたか	94.7%	2.6%	0.0%	2.6%	0.0%	・就学に向けた情報を共有していただけて、有り難かったです。 ・活動内容から娘の取組状況や成長を細かく伝えていただけるので、家庭でも取り組むきっかけや気づきを与えてもらっている。	
	12 保護者に対して家族支援が行われているか	84.2%	5.3%	2.6%	7.9%	0.0%	・いつも感謝しています。 ⑥⑦⑧⑨園長先生から個別でお話し頂きました。 ⑩から⑫こちらから家庭や園の様子を伝えて、こういう活動をしていきたいと思いますというご提案を頂戴しております。	
	13 日頃から子どもの状況を保護者と伝え合い、子どもの健康や発達の状況、課題について共通理解ができているか	94.7%	0.0%	2.6%	2.6%	0.0%	・⑩⑪⑫園長先生から個別でお話し頂きました。 ⑩から⑫こちらから家庭や園の様子を伝えて、こういう活動をしていきたいと思いますというご提案を頂戴しております。	

戸 への 説明 等	14	定期的に、保護者に対して面談や、育児に関する助言等の支援が行われているか	86.8%	7.9%	2.6%	2.6%	0.0%	<p>⑩見学時に園長先生からご説明頂きました。 個人情報ではないですが、他の保護者から宗教やマルチ商法に勧誘された際には相談してくださいと説明があり、安心できました。 保護者からのこの手の勧誘を経験から非常に警戒していたので、園が請け負って下さるといのはとても安心しました。</p>
	15	子どもや保護者からの相談や申入れについて、対応の体制が整備されているとともに、子どもや保護者に周知・説明され、相談や申入れをした際に迅速かつ適切に対応されているか	89.5%	2.6%	2.6%	5.3%	0.0%	
	16	子どもや保護者との意思の疎通や情報伝達のための配慮がなされているか	97.4%	2.6%	0.0%	0.0%	0.0%	
	17	定期的にお便りやスクール内掲示、ホームページ等で、活動概要や連絡体制等の情報を子どもや保護者に対して発信されているか	0.0%	0.0%	0.0%	0.0%	0.0%	
	18	個人情報の取り扱いに十分注意されているか	0.0%	0.0%	0.0%	0.0%	0.0%	
非 常 時 等 の 対 応	19	緊急時対応マニュアル、防犯マニュアル、感染症対応マニュアルを策定し、保護者に周知・説明されているか。また、発生を想定した訓練が実施されているか。	0.0%	0.0%	0.0%	0.0%	0.0%	<p>・避難訓練があり、保護者も一緒に避難経路や避難器具の確認をしました。 ・水消火器を子供たちに実際に操作させた訓練や避難訓練など、親子で学ぶことができた。 ・地震からの火事という設定で、保護者含め避難訓練がありました。 ⑪⑫机の下に潜る、ヘルメットを被り靴を履かずに外まで避難する。避難後にスリッパを提供され点呼をしました。 水を使用した消火器を使用して火の描かれたパネルを倒すという訓練もあり、徹底しているなと感じました。</p> <p>・年2回の避難訓練の内、9月はお子さま保護者さま参加型で計画を立てています。今後も継続の予定ですのでご協力いただきますようお願い致します。また、取り入れてほしい訓練内容・改善点などがありましたら、いつでも遠慮なく職員までお伝えください。</p>
	20	非常災害の発生に備え、定期的に避難、救出、その他必要な訓練が行われているか	0.0%	0.0%	0.0%	0.0%	0.0%	

	チェック項目	割合			ご意見	ご意見を踏まえた対応
		はい	いいえ	無回答		
満足度	21 子どもは通所を楽しみにしているか	100.0%	0.0%	0.0%	<ul style="list-style-type: none"> こちらの教室に出会って、感謝しています。本当に毎回ありがたく思っています。子供も通うようになって、成長する姿が見られます。小さな悩みでも、しっかり聞いてくれます。共感し、アドバイスも頂けて、全ての先生に感謝しています。 いつも本人の気持ちや課題に寄り添った活動を計画し、支援していただき感謝しています。指導員の方々の信頼関係を築くことができていると感じています。本人は通所を楽しみにしており、保護者も安心して通うことができます。 こちらに通い始めてからの娘の成長が著しく、自分の気持ちを言葉で伝え、それを理解してもらえたことで、娘の中で自信が付き、毎回楽しみに通っている。幼稚園などの集団生活では行き届かない部分をサポートしてもらえているので、本当に感謝しかない。 保育園をお昼寝中に早速して園に向かうスケジュールなので、当初は心配していました。 サツと起きて自ラ行こう！となるくらい毎週楽しみにしております。予定日外にも行きたいと言うほどです。先生方、いつも明るく笑顔で対応して下さいます。子がグズっても大きい声を出す等威圧することなく、毅然としており、対応の仕方を勉強させて頂いております。 療育は毎週金曜日なので、週明けに保育園担任に様子を伝えていきます。 療育も勉強して、様子を伝えていき、その担任から学ぶ機会が増える 	<ul style="list-style-type: none"> 嬉しいご意見をたくさん頂き本当にありがとうございます。お子さまと保護者さまの笑顔が私たちの励みとなっております。今回は指導員の先生たちからの意見をそのまま記入させていただきました。 お子さまが全員楽しみにしてくれているのは嬉しい！ 支援の満足について無回答があるので全員に満足してもらえるよう引き続き連携を取りながら支援内容を考えていきたい。 保護者さまの信頼を感じられやってきたことが報われた気持ちになりました。 これからお子さまを中心としてご家庭や関係機関と連携しながら寄り添った支援を続けてまいります。 保護者さまとの信頼関係があるからこそ、ちょっとしたことでも話していただき、それがセッションの向上や更なる信頼に繋がっていると思います。これからも保護者さまと一緒にお子さまの為になることを考えていけたらと思います。 満足に至らない部分は改善の余地があると考え、皆で検討したり改善できるような努めています。
	22 事業所の支援に満足しているか	97.4%	0.0%	2.6%		
その他	23 お子様の成長に寄り添っていると感じられますか	100.0%	0.0%	0.0%		
	24 スクールでのお子様の様子やスクールからのお知らせはわかり易く説明されていますか	100.0%	0.0%	0.0%		
	25 職員の身だしなみに清潔感があり、笑顔で接していますか	100.0%	0.0%	0.0%		
	26 家庭とスクールの信頼関係はありますか	100.0%	0.0%	0.0%		
	27 けがのとき、明確な説明が受けられていますか（けががない場合は、はいor未回答可）	52.6%	0.0%	31.6%		
	28 けがのとき、明確な説明が受けられていますか（けががない場合は、はいor未回答可）	0.0%	0.0%	0.0%		



*1 この部屋で何をするかを示せるように、机や本棚の配置など、子ども本人にわかりやすくすること。

*2 児童発達支援を利用する個々の子どもについて、その有する能力、置かれている環境や日常生活全般の状況に関するアセスメントを通じて、総合的な支援目標及び達成時期、生活全般の質を向上させるための課題、支援の具体的内容、支援を提供する上での

*3 事業所の日々の支援の中で、一定の目的を持って行われる個々の活動のこと。子どもの障がい特性や課題、平日/休日/長期休暇の別等に応じて柔軟に組み合わせて実施されることが想定されている。