

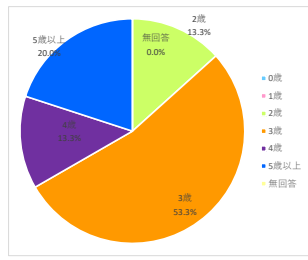
保護者等からの児童発達支援事業所評価の集計結果（公表）

公表：令和6年 2月 29日

事業所名 アートチャイルドケアSEDスクール札幌桑園

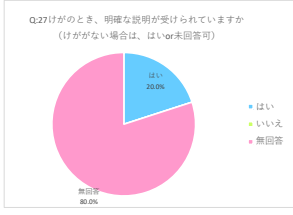
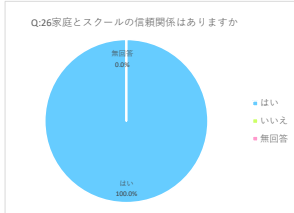
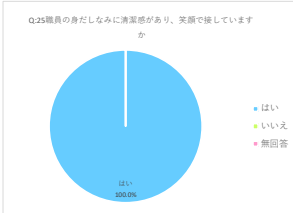
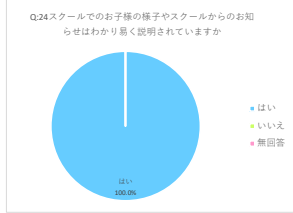
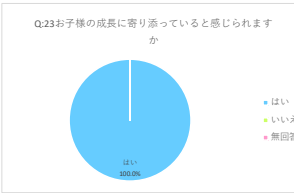
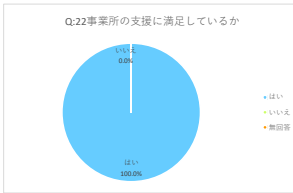
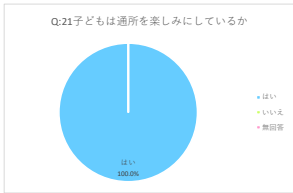
保護者等数(児童数) 50 回収数 15 割合 30.0%

年齢構成	人数	割合
0歳	0	0.0%
1歳	0	0.0%
2歳	2	13.3%
3歳	8	53.3%
4歳	2	13.3%
5歳以上	3	20.0%
無回答	0	0.0%
合計	15	



	チェック項目	割合					ご意見	ご意見を踏まえた対応
		はい	どちらとも いえない	いいえ	わからない	無回答		
環境・体制整備	1 子どもの活動等のスペースが十分に確保されているか	93.3%	6.7%	0.0%	0.0%	0.0%	・②多職種の先生方に多角的に見ていただき、息子の知らない一曲や、得意・不得意、特徴などを知ることができ、息子の関わり方を学ぶことができている。子育てに困ったときもアドバイスをいただけるのでとても有り難いです。息子もどの先生も好きと言って、いつも楽しみに通っています。	・保育士、理学療法士、言語聴覚士が日々のカンファレンスで情報共有をし、支援の方向性を統一し保護者様にお伝えしています。保護者様との振り返りの時間は、私達にとっても大切な時間です。アドバイスや提案に耳を傾けていただき感謝しております。今後も充実した期間にしていけるよう努めてまいります。私達職員も、お子様が元気に来所してくれるのを毎日楽しみにしています。
	2 職員の配置数や専門性は適切であるか	86.7%	6.7%	0.0%	6.7%	0.0%		・お家の言葉ありがとうございます。お子様が安心して安全に活動できるよう、日々心がけています。
	3 生活空間は、本人にわかりやすく構成された環境*1になっているか。また、障がいの特性に応じ、事業所の設備等は、バリアフリー化や情報伝達等への配慮が適切になされているか	80.0%	6.7%	0.0%	13.3%	0.0%	・清潔感のある空間で、安全かつダイナミックに子どもが活動でき、とても有り難く思います。男性の職員の方もいて、幼稚園は女性の先生しか居ないため、小学校に向けて男女の【先生】を体験できるのもとても良いことだと思います。	
	4 生活空間は、清潔で、心地よく過ごせる環境になっているか。また、子ども達の活動に合わせた空間となっているか	100.0%	0.0%	0.0%	0.0%	0.0%		
	5 子どもと保護者のニーズや課題が客観的に分析された上で、児童発達支援計画*2が作成されているか	93.3%	0.0%	0.0%	6.7%	0.0%	・②2歳から通所しています。「入見知り、場所見知り」が激しく児童会館やプレ幼稚園に参加できない、知らない人が歩いているお外は怖くて歩けない」そこから療育スタートして、課題が解決され、また新たな課題へと、様々な活動プログラムを用意していただき、多くの経験を積むことができている。幼稚園生活に适应できるまでに成長でき、自己肯定感が上がり、未知のことへチャレンジする勇氣も芽生えつつあります。	・お子様が少しずつ場所や指導員に慣れてくれるよう、最初は同じ指導員が続けて担当する、必要最低限の指導員しか換えないなど、お子様に合わせて対応しています。自己肯定感が上がるよう、肯定的な声掛けや褒めることも意識して行っています。そのような対応をお子様受け取ってくれ、2歳から5歳まで、長く通所していただけるからこそ、成長に繋がったのだと思います。お子様の成長の手助けをしていきたいと思っています。
適切な支援の提供	6 児童発達支援計画には、児童発達支援ガイドラインの「発達支援（本人支援及び移行支援）」、「家族支援」、「地域支援」で示す支援内容から子どもの支援に必要な項目が適切に選択され、その上で、具体的な支援内容が設定されているか	93.3%	0.0%	0.0%	6.7%	0.0%	・おとちと話をしないことが心配ではありますが、スクールで会うおとちとに好意が芽生え始め、微笑みかける様子も見られ始めました。	・関係機関と連携することは、お子様の園生活や学校生活が楽しく生きやすいものになるために大切なことだと考えています。また、園など連携をとり情報共有をすることが、お子様はもちろん保護者様にとってもよりよい支援に繋がると考えております。引き継ぎ積極的にやってまいりたいと思っています。
	7 児童発達支援計画に沿った支援が行われているか	100.0%	0.0%	0.0%	0.0%	0.0%	①幼稚園の担任の先生と定期的に電話連絡を取っていただいております。幼稚園訪問もしていただき、私も息子本人もとても安心で、心強く思っております。	・多職種で意見を出し合い、様々なプログラムを考えています。保護者様の要望を取り入れることも大事なことだと思っています。
	8 活動プログラム*3が固定化しないよう工夫されているか	80.0%	13.3%	0.0%	0.0%	6.7%	・③驚くほど毎回違う内容を用意していただいております。子どもは「今日はどんなことするのか？」と楽しみにしており、見ている顔は勉強になることが多いです。	・他機関との連携は基本的に保護者様の要望があった場合にしています。現在も個別支援計画更新の時期や日々の振り返りの中で、園や小学校との連携は必要か聞いていますが、今後はもっと細目に保護者様の意見を聞いていきたいと思っています。
	9 保育所や認定こども園、幼稚園等との交流をする機会があるか	40.0%	26.7%	0.0%	33.3%	0.0%	・どの本人に必要な事を多角的な視野で見ていただき、様々な角度から成長を促してくれるので、めめめき力をつけていってくださる。決して無理強いではなく、でもきっぱりと【やろう】と言っている。本人の状況も見極めながら先生という立場からアプローチしていただくと、本人もよく頑張っています。	・お子様の成長を見れるのは、私たちの喜びでもあり、やりがいも感じます。今後も胸を張って先生と伝えるように努めています。
	10 運営規定、利用者負担等について丁寧な説明がなされたか	93.3%	6.7%	0.0%	0.0%	0.0%	・④日々変わっていく子どもの困り事について、寄り添いながら専門家の視点からアドバイスをいただくことができ、大変心強いです。	・保護者様との振り返りの時間は私達でもとても大事にしています。アドバイスや提案に耳を傾けていただき感謝しております。今後も振り返りの時間を通して、保護者様と同じ方向に向かって支援していきたいと考えています。職員一丸とさせていただきます。お子様の成長の手助けをしていきたいと思っています。
保護者への説明等	11 児童発達支援ガイドラインの「児童発達支援の提供すべき支援」のねらい及び支援内容と、これに基づき作成された「児童発達支援計画」を示しながら支援内容の説明がなされたか	86.7%	0.0%	0.0%	13.3%	0.0%	・毎回の振り返りで、本人の状態をよく説明していただき、この成長を促すためにこういうアプローチをしました、と教えていただいているので、家で取り組みにも活かして本当に助かります。	
	12 保護者に対して家族支援が行われているか	93.3%	6.7%	0.0%	0.0%	0.0%		
	13 日頃から子どもの状況を保護者と伝え合い、子どもの健康や発達の状況、課題について共通理解ができているか	100.0%	0.0%	0.0%	0.0%	0.0%		
	14 定期的に、保護者に対して面談や、育児に関する助言等の支援が行われているか	93.3%	6.7%	0.0%	0.0%	0.0%		
	15 子どもや保護者からの相談や申入れについて、対応の体制が整備されているとともに、子どもや保護者に周知・説明され、相談や申入れをした際に迅速かつ適切に対応されているか	100.0%	0.0%	0.0%	0.0%	0.0%		
	16 子どもや保護者との意思疎通や情報伝達のための配慮がなされているか	100.0%	0.0%	0.0%	0.0%	0.0%		
	17 定期的にお便りやスクール内掲示、ホームページ等で、活動概要や連絡体制等の情報を子どもや保護者に対して発信されているか	46.7%	33.3%	0.0%	20.0%	0.0%		
	18 個人情報の取り扱いに十分注意されているか	93.3%	0.0%	0.0%	6.7%	0.0%		
非常時等の対応	19 緊急時対応マニュアル、防犯マニュアル、感染症対応マニュアルを策定し、保護者に周知・説明されているか。また、発生を想定した訓練が実施されているか	26.7%	20.0%	6.7%	46.7%	0.0%	・週に一回しか通ってないので、訓練が行われているのかどうかはわかりません。・特段非常事態はありませんが、きちんと周知されていて安心感があります。	・年に2回訓練を行っています。保護者様に周知をしたことではないので、今後は掲示物などで周知したいと思います。避難経路やAED設置場所などは掲示しています。
	20 非常災害の発生に備え、定期的に避難、救出、その他必要な訓練が行われているか	13.3%	20.0%	6.7%	60.0%	0.0%		

	チェック項目	割合			ご意見	ご意見を踏まえた対応
		はい	いいえ	無回答		
満足度	21 子どもは通所を楽しみにしているか	100.0%	0.0%	0.0%	<p>・子ども通所をとても楽しみにしており、安心して笑顔いっぱい楽しく過ごせる場所になりました。</p> <p>・私達夫婦もいつも相談にのっていただき、適切なアドバイスをいただけて、とても感謝しています。</p> <p>・ペアトレ受講もさせていただき、その知識は子育てで困ったときに役立っています。</p> <p>・22,23,26通所することで、家庭でも子どもも親も落ち着いて過ごすことができます。大変感謝しています。</p> <p>・前述の通り、専門的な目線でそれぞれの先生が多角的にアプローチしてくれ、めきめきと本人も知らず知らずのうちに力をつけていって来ています。本人も「あり先生行こう！」と毎週楽しみに通っています。ここなら頑張れる、という安心感が本人にもあるようです。</p>	<p>・ペアレントトレーニングは指導員にとっても勉強になりました。年度が変わったら、また開催したいと思います。今後もお子様が通所を楽しみにしてくれるような療育に努めていきます。</p> <p>・日々のカンファレンスで、保育士、理学療法士、言語聴覚士など多職種の見立てを踏み合わせて、お子様の発達状況を共有しプログラムを作成しています。今後もお子様の成長過程に応じたプログラム作成をしていけるよう、職員間の情報共有を大切にしていきたいです。</p>
	22 事業所の支援に満足しているか	100.0%	0.0%	0.0%		
その他	23 お子様の成長に寄り添っていると感じられますか	100.0%	0.0%	0.0%		
	24 スクールでのお子様の様子やスクールからのお知らせはわかり易く説明されていますか	100.0%	0.0%	0.0%		
	25 職員の身だしなみに清潔感があり、笑顔で接していますか	100.0%	0.0%	0.0%		
	26 家庭とスクールの信頼関係はありますか	100.0%	0.0%	0.0%		
	27 けがのとき、明確な説明が受けられますか（けががない場合は、はいor未回答可）	20.0%	0.0%	80.0%		



\*1 この部署で何をするのかを示せるように、机や本棚の配置など、子ども本人にわかりやすくすること。

\*2 児童発達支援を利用する個々の子どもについて、その有する能力、置かれている環境や日常生活全般の状況に関するアセスメントを通じて、総合的な支援目標及び達成時期、生活全般の質を向上させるための課題、支援の具体的内容、支援を提供する上での

\*3 事業所の日々の支援の中で、一定の目的を持って行われる個々の活動のこと。子どもの障がい特性や課題、平日/休日/長期休暇の別等に応じて柔軟に組み合わせる事が想定されている。