

小規模保育事業所アートチャイルドケアパンプキンガーデン天満橋の設置に伴う

施設改修建設にかかる工事入札参加業者募集要項

平成 26 年 8 月 5 日

アートチャイルドケア株式会社
代表取締役 村田 省三

下記の入札に付する事項および工事名に掲げる工事の入札等については、大阪市小規模保育事業所整備補助金を活用して実施するため、関係法令及び大阪市の公共工事における手続きに準拠した取扱とするほか、この要項によるものとします。

1. 入札に付する事項

入札方法	公募入札方式
工事発注者	アートチャイルドケア株式会社 代表取締役 村田 省三
募集開始・締切日	平成 26 年 8 月 8 日（金）～平成 26 年 8 月 11 日（月）17 時 同時に設計図書HP公開
入札参加指名通知	平成 26 年 8 月 12 日（火）
現地見下見予定日	平成 26 年 8 月 19 日（火）11 時～13 時 現地下見
見積期間	平成 26 年 8 月 8 日（水）～平成 26 年 8 月 21 日（木）
入札結果開札日	平成 26 年 8 月 22 日（金）
工事名	小規模保育事業所 アートチャイルドケアパンプキンガーデン 天満橋 内装・設備改修工事
工事場所	大阪市中央区北新町 4 番 7 号（住居表示 4-7） 藤和シティコープ大手前Ⅲ 1 階 テナントスペース
完成期限	平成 26 年 9 月 24 日（水）
工事概要	既存民営保育園の一部壁の移動、床上げ、クロス張替、キッチン 手洗い等設備備品の交換、点字ブロックの設置など
前払金の有無	無
予定価格の事前公表	無
その他	最低制限価格 有 一括下請負は一切認めない

2. 入札に参加する者に必要な資格

単独企業であり、入札参加資格において、次の要件は必ずすべて満たしていること。

- ①地方自治法施工令第167条の4第1項（昭和22年5月3日政令第16号）に定める要件に該当しない者
- ②建設業法第3条（昭和24年法律第100号）による許可を受けているもの者
- ③入札参加募集者の公告の日から入札を実施するまでの期間において建設業法による営業停止の行政処分等を受けていない者
- ④正常な入札執行を妨げる等の行為を行う恐れがなく及び行わない者
- ⑤法人の役員、若しくはこれらの者の親族（6親等以内の血族、配偶者又は3親等以内の姻族）が役員に就いている業者など、法人の役員が特別な利害関係を有する業者でない者。
- ⑥大阪市内に本社、支店及び営業所を設置していること。
- ⑦応募者は大阪市の入札参加資格を有する者で、02建築工事の承認種目登録をしている者で、項目A、建築工事の総合評定値（P）が原則800点未満であること。
- ⑧過去の経営状況において、財務実績の良好な者。
- ⑨当該工事に配置する主任技術者は専任とし、現場代理人は一級建築士又は一級施工管理技士の資格を有すること又は実務経験10年以上を有すること。
- ⑩大阪市契約関係暴力団排除処置要綱に基づく入札等除外処置を受けてないこと
- ⑪入札参加募集の公告の日から入札を実施するまでの期間において大阪市競争入札参加停止措置要綱に基づく停止措置を受けていないこと。

3. 入札参加希望者

入札に参加希望のものは、募集締切日8/11（月）17時までに次の書類を提出すること。

- ①参加確認調書
- ②監理技術者・主任技術者等配置予定届
- ③経営事項審査結果通知書（審査基準日から1年7ヶ月以内のもの）
- ④法人登記簿謄本
- ⑤印鑑証明書
- ⑥使用印鑑届
- ⑦大阪市の入札参加資格登録が確認できるもの
- ⑧委任状（必要な場合）

※提出先 アートチャイルドケア株式会社 西日本統括部 担当 奈良
住所 大阪市淀川区西中島4-2-6 NLC 新大阪二号館5階

4. 工事業者入札参加指名通知

通知日時 平成 26 年 8 月 12 日 (火)

通知方法 アートチャイルドケアより電話連絡及び郵送予定

5. 工事入札見積期間及び開札予定

工事入札見積期間 平成 26 年 8 月 8 日 (金) ~平成 26 年 8 月 21 日 (木)

工事入札日時 平成 26 年 8 月 22 日 (木) 午前 10 時

開札場所 大阪市淀川区西中島 4-2-6 NLC 新大阪二号館 5 階
アートチャイルドケア株式会社

6. 入札時に提出する書類

①入札書 (消費税相当額を加算した額とする)

その他必要な書類はなし

7. 入札の方法等

①入札の執行回数は、3 回までとする。

②3 回目の最低入札価格が予定価格に達しない場合、最低価格を提示した入札者及び 2 番目の最低価格を提示した入札者と協議を行う。

③落札決定にあたっては、入札所に記載する金額は当該価格の 8%に相当する消費税相当額を加算した金額とするので、入札参加者は消費税及び地方消費税にかかる課税事業者であるか免税事業者であるかを問わず、見積もった契約金額の 100 分の 108 に相当する金額を入札書に記載すること。

④入札には、大阪市職員の立ち会いがある。

8. 落札の決定方法

①予定価格の範囲で、最低制限価格以上の価格をもって入札した業者のうち最低価格をもって入札した業者を落札者とする。

②入札となるべき同価の入札した者が 2 社以上あるときは、くじ引きで落札者を決定する。

③落札者が決定した場合は、落札金額及び落札者名並びに落札者以外の入札金額及び入札者名の発表を行う。全ての業者名及び入札金額を公表することとし、最低制限価格に達しない価格で入札した業者については、業者名と最低制限価格を下回ったため無効であることを公表し、入札金額は公表しない。

9. 入札の無効に関する事項

①入札に関する条件に違反した入札は無効とする。

②入札参加資格のあることを確認された者であっても、入札時点において入札参加資格を失っている者した入札は無効とする。

③入札当日に不参加であった者。

10. 関係会社の制限

当該入札に参加しようとする者が、次のいずれかの関係に該当する場合、そのうちの1者しか参加できない。

(1) 資本関係

以下のいずれかに該当する2者の場合。ただし、子会社（会社法第2条第3号及び第4号の規定による子会社をいう。以下同じ）又は子会社の一方が会社更生法第2条第7項に規定する更生会社（以下更生会社という。）又は民事再生法第2条第4号に規定する再生手続が存続中の会社である場合は除く。

①親会社（会社法第2条第3号及び第4号の規定による親会社をいう。以下同じ）と子会社の関係にある場合

②親会社を同じくする子会社同士の関係にある場合

(2) 人的関係

以下のいずれかに該当する2者の場合。ただし、①については、会社の一方が更生会社又は民事再生会社法第2条第4号に規定する再生手続が存続中の会社である場合は除く。

①一方の会社の役員が、他方の会社の役員を現に兼ねている場合

②一方の会社の役員が、他方の会社の会社更生法第67号第1項又は民事再生法第64条第2項の規定により選任された管財人を兼ねている場合

(3) 以下のいずれかに該当する2者の場合

①組合とその組合員

②一方の会社の代表者と、他方の会社の代表者が夫婦、親子の関係である場合

③一方の会社の代表者と、他方の会社の代表者が兄弟姉妹の関係である場合で、かつ、本店または、受任者を設けている場合は、その支店、営業所の所在地が、同一場所である場合

④一方の会社の電話、ファクシミリ、メールアドレス等の連絡先が、他方の会社と同一である場合

⑤一方の会社の本市入札に関わる営業活動を携わる者が、他方の会社と同一である場合

(4) その他比較見積の適正さが阻害されると認められる場合

11. 支払条件

この工事は大阪市小規模保育事業所整備補助金の補助対象となっており、支払いは当法人が大阪市からの補助金を受領したあとでの支払いとなる。

12. その他

①応募時提出書類の作成及び提出に要する費用は提出者の負担とする。

②応募時提出書類は、原則として返却しない。

③上記内容に変更があった場合には、応募者または入札参加者に速やかに通達する。

④入札参加者が3社に満たない場合には公告期間の延長や再公告するなどし、3社以上確保した上で、あらためて入札を実施することとする。

13. 問い合わせ先

当該入札に関するお問い合わせは設計監督代理人である下記の者に委任する。

アートプランニング株式会社 リノベーション課 担当：太田

住所 大阪市中央区本町4-4-17 アート本町ビル5階

電話 06-6472-0123

メールアドレス k-tsuji@the0123.com

(見本)

委 任 状

私は次の者を代理人と定め、下記の事項に関する権限を委任します。

記

- 1 見積に関する事。
- 2 契約締結に関する事。
- 3 請負代金の請求及び受領に関する事。
- 4 復代理人選任に関する事。
- 5 その他契約締結に関する一切の事。

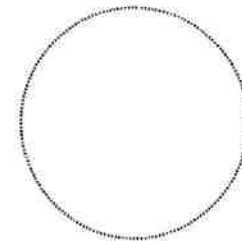
平成 年 月 日

株式会社 ○○○○
代表取締役 ○○ ○○ 様

委任者 所在地
商号又は名称
代表者職氏名



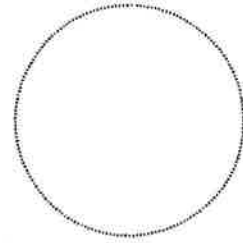
受任者 所在地
商号又は名称
代表者職氏名



(見本)

使 用 印 鑑 届

使用印



上記の印鑑を下記の事項に関して使用する印鑑として届けます。

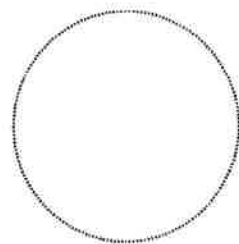
記

- 1 見積に関する事。
- 2 契約締結に関する事。
- 3 請負代金の請求及び受領に関する事。
- 4 復代理人選任に関する事。
- 5 その他契約締結に関する一切の事。

平成 年 月 日

株式会社 ○○○○
代表取締役 ○○ ○○ 様

所 在 地
商号又は名称
代表者職氏名



(見本)

監理技術者・主任技術者等配置予定調書

氏	名	
技	術	者
種	別	
法	令	に
よ	る	免
許		(免許・資格者証等の写し添付)
工	工	事
	名	
	発	注
	機	関
	名	
	施	工
	所	在
地		
契	約	
金	額	
工	期	(平成 年 月 日~平成 年 月 日)
概	従	事
要	役	職 (現場代理人・監理 (主任技術者))
工	事	内
容		
現	工	事
	名	
	発	注
	機	関
名		
工	期	(平成 年 月 日~平成 年 月 日)
況	従	事
	役	職 (現場代理人・監理 (主任技術者))

※工事概要については、配置予定技術者の過去の代表的な工事を記入し、現在の状況については、配置予定技術者の現在の施工中の工事について記入すること。

※監理技術者の場合は、建設業監理技術者資格者証の両面の写しを添付すること。

※主任技術者の場合は、国家資格等の合格証明書等添付すること。

※現場代理人の場合は、一級建築士又は、一級施工管理技士の資格者の証明書等添付すること。

(見本)

資 格 確 認 調 書

商号又は名称		
連 絡 先	部署名	
	担当者氏名	
	TEL	()
	FAX	
	Eメール アドレス	
建設業の許可番号	(該当業種名) 大臣・知事 特・一般 第 号	
経営事項審査の総合評点		

NAME 小規模保育事業所
アートチャイルドケア
パンプキンガーデン天満橋

大阪市中央区

現況図

MEMO

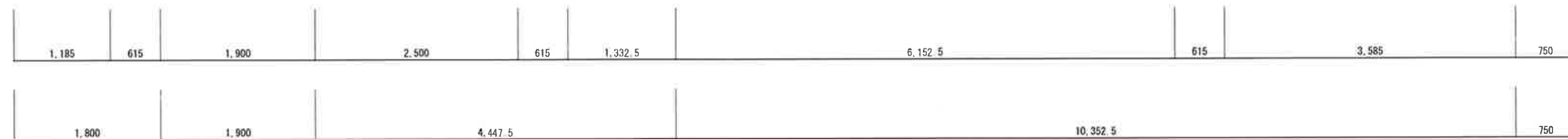
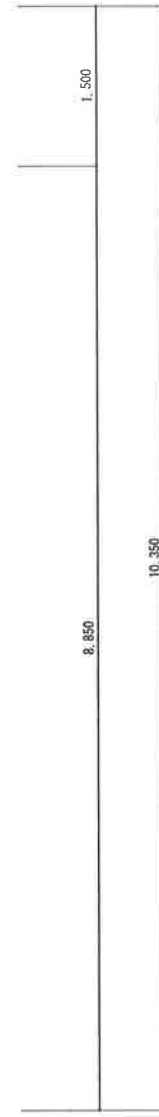
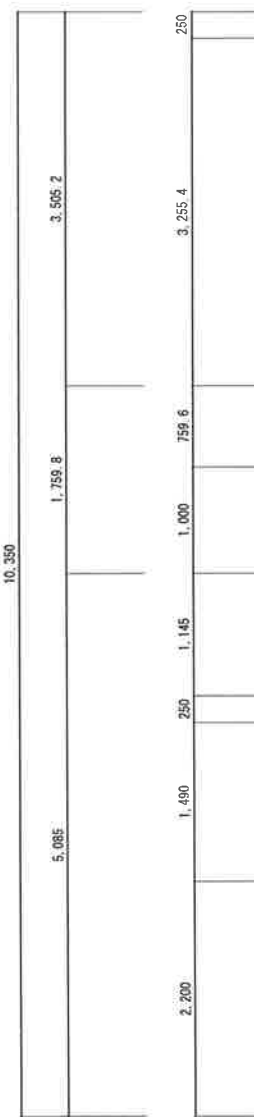
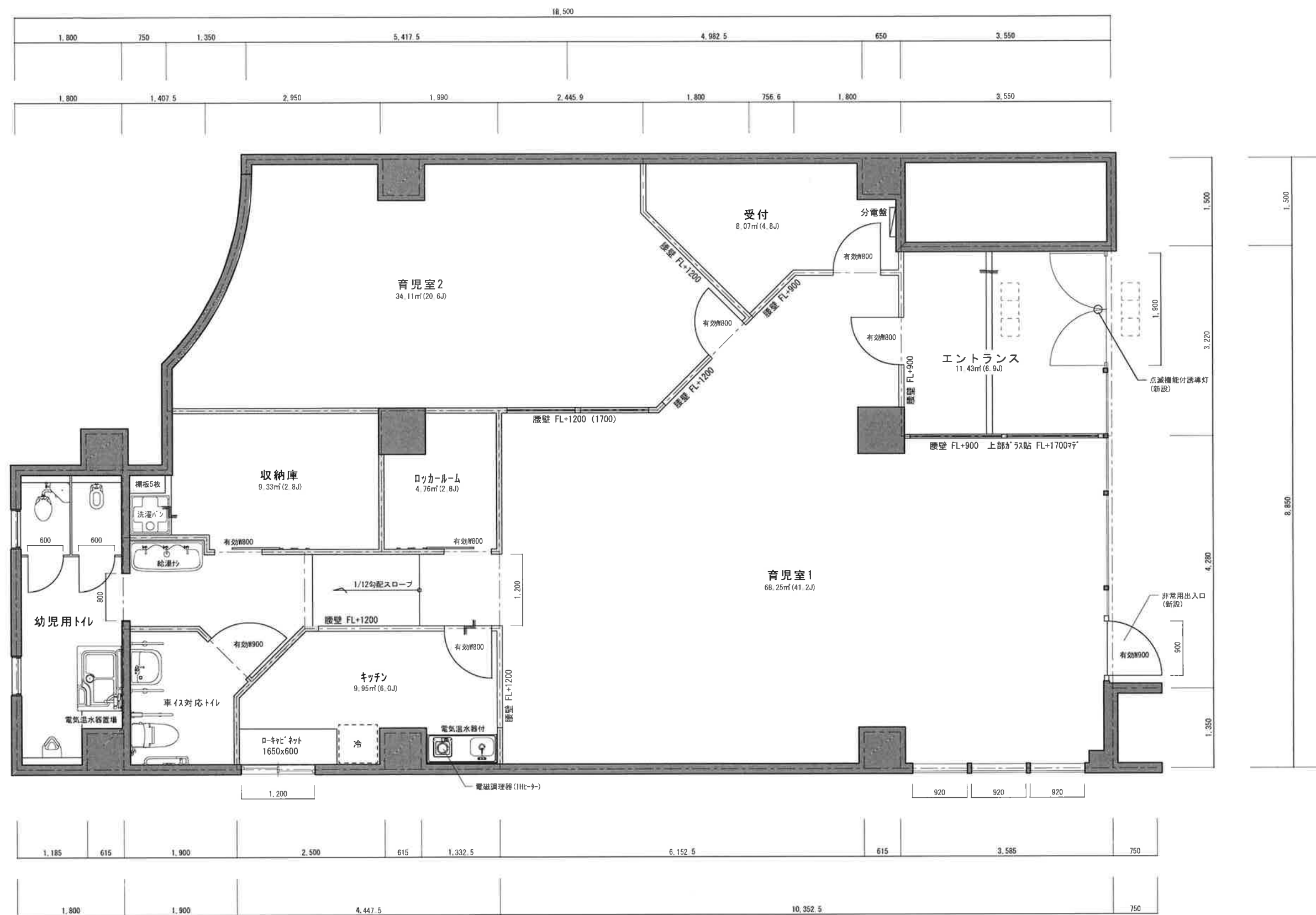
Drawing No.

Drawing Title

1階平面図

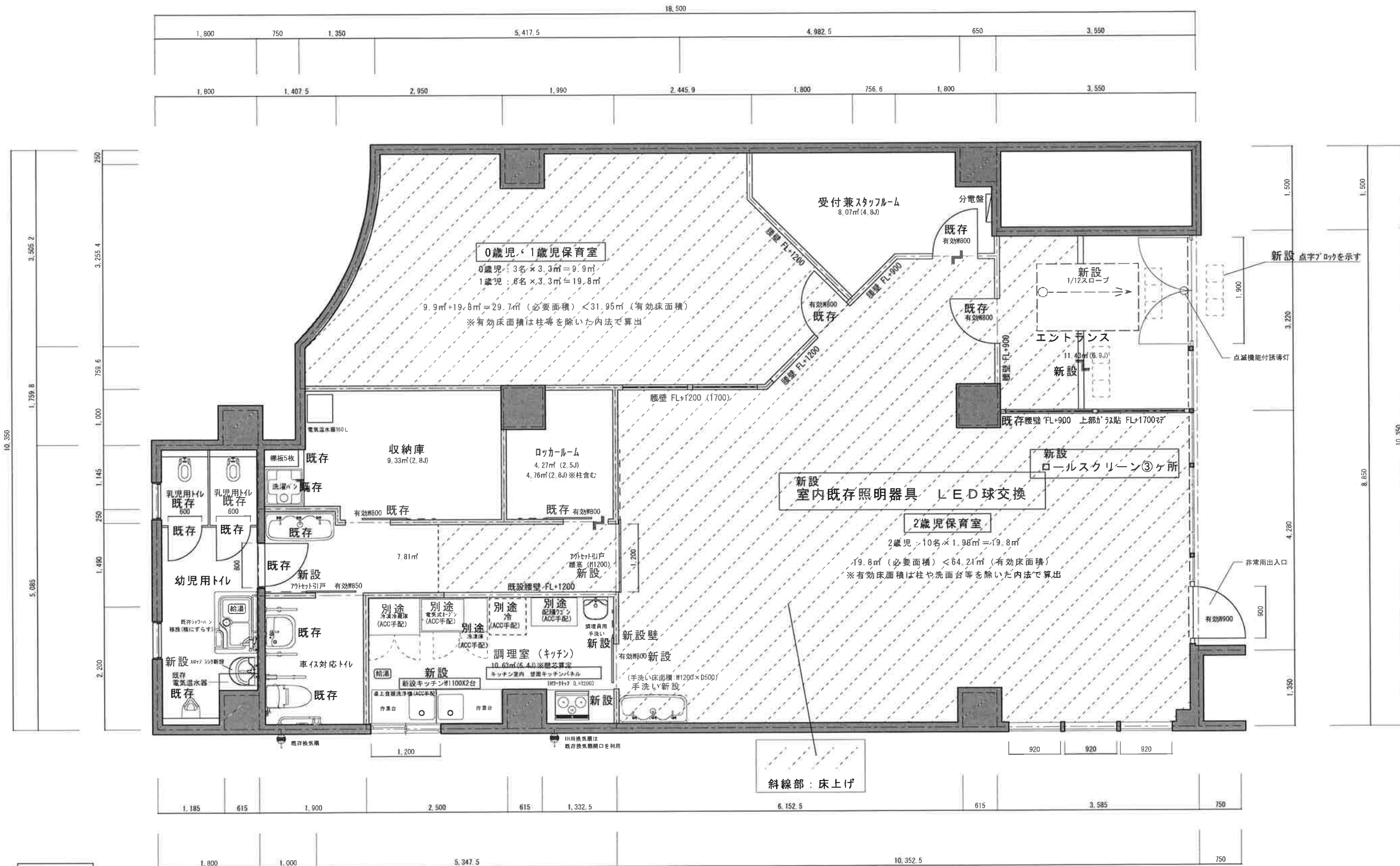
Scale

Date



MEMO

- 2014.04.01 修正
- 2014.04.04 修正
- 2014.04.06 修正-2
- 2014.04.15
- 2014.06.09 (温水器)
- 2014.07.11
- 2014.07.15
- 2014.08.04



室別面積表	
0歳児・1歳児保育室	31.95㎡ (有効床面積)
2歳児保育室	64.21㎡ (有効床面積)
受付兼スタッフルーム	8.07㎡
調理室 (キッチン)	10.63㎡
エントランス	11.43㎡
車いす対応トイレ	3.93㎡
幼児用トイレ	7.55㎡
ロッカールーム	4.27㎡
収納庫	9.33㎡
その他	7.81㎡

※面積は壁芯(柱含む)で算定(※保育室のみ内法有効面積)

- 既存躯体壁: RC壁
- 既存間仕切り壁: 上部オープン、もしくはポリカ板

Drawing No

Drawing Title

改装平面図 ⑥

Scale

1/50 (A2)

Date

NAME

小規模保育事業所
アートチャイルドケア
パンブキンガーデン天満橋
大阪市中央区

1 F 改装工事

MEMO

Drawing No.

Drawing Title

内部仕上表

Scale

Date

2014. 7. 26

階	室名	床		巾木	壁		窓額縁	廻縁	天井		備考	キッチンパネル					
		仕上	品番		仕上	品番			仕上	品番		用途	区別	メーカー	品番・色番	目地	
1階	エントランス	一部新設 CFシート貼	サンゲツH-FLOOR品番	カッション巾木 (H60) 新設 (サンゲツ品番)	既設 クロス貼 (石コウボード712.5下地)				既存 ジブトン貼 (軽量鉄骨下地)		新設 点字ブロッコ敷設	用途					
	受付兼 スタッフルーム	既存		カッション巾木 (H60) 新設 (サンゲツ品番)	既設 クロス貼 (石コウボード712.5下地)				既存 ジブトン貼 (軽量鉄骨下地)			キッチン		LIXIL	シエラ		
	保育室 0歳児・1歳児	新設 CFシート貼	サンゲツH-FLOOR品番	カッション巾木 (H60) 新設 (サンゲツ品番)	既設 クロス貼 (石コウボード712.5下地)				既存 ジブトン貼 (軽量鉄骨下地)								
	保育室 2歳児	新設 CFシート貼	サンゲツH-FLOOR品番	カッション巾木 (H60) 新設 (サンゲツ品番)	既設 クロス貼 (石コウボード712.5下地)	一部 新設クロス貼	サンゲツSP品番		既存 ジブトン貼 (軽量鉄骨下地)		ロールスクリーンx3箇所 シルキー (遮熱タイプ) (立川ブラインド)						
	廊下	新設 CFシート貼	サンゲツH-FLOOR品番	カッション巾木 (H60) 新設 (サンゲツ品番)	既設 クロス貼 (石コウボード712.5下地)	一部 新設クロス貼	サンゲツSP品番		既存 ジブトン貼 (軽量鉄骨下地)								
	ロッカールーム	既存		カッション巾木 既設	既設 クロス貼 (石コウボード712.5下地)				既存 ジブトン貼 (軽量鉄骨下地)								
	収納庫	既存		カッション巾木 既設	既設 クロス貼 (石コウボード712.5下地)				既存 ジブトン貼 (軽量鉄骨下地)								
	キッチン	新設 CFシート貼	サンゲツH-FLOOR品番	カッション巾木 (H60) 新設 (サンゲツ品番)	既設 キッチンパネル貼				既存 ジブトン貼 (軽量鉄骨下地)								
	車椅子対応トイレ	新設 CFシート貼	サンゲツH-FLOOR品番	カッション巾木 (H60) 新設 (サンゲツ品番)	既設 クロス貼 (石コウボード712.5下地)	一部 新設クロス貼	サンゲツSP品番		既存 ジブトン貼 (軽量鉄骨下地)		新設 点字ブロッコ敷設						
	幼児用トイレ	既存		カッション巾木 既設	既設 クロス貼 (石コウボード712.5下地)				既存 ジブトン貼 (軽量鉄骨下地)								
												設備機器表					
												キッチン					品番
												キッチン	キッチン (W1200) x 2ヶ所	V55-110			
												キッチン	キッチン (W1200) スライドストッカー付 金属換気扇	LIXIL シエラ特 IHコンロ3口		LIXIL	
												キッチン	キッチン水栓 x 2ヶ所	シングルレバー水栓+分岐水栓		LIXIL	
												キッチン	換気扇	既存換気扇 (300Φ)			
												キッチン	吊戸棚	W1200 x H1000 x 2ヶ所		ニッサン	
												キッチン	職員用手洗い	L-176UEC		LIXIL	
												車椅子対応トイレ	車イス対応防露便器 + シツクシャワトイレ	既存			
												車椅子対応トイレ	可動式 (跳上げ) 手すり	既存			
												車椅子対応トイレ	壁付 (L型) 手すり	既存			
												車椅子対応トイレ	紙巻器	既存			
												車椅子対応トイレ	大型リモコン	既存			
												車椅子対応トイレ	車イス対応洗面器	既存			
												車椅子対応トイレ	自動水栓 (100V)	既存			
												車椅子対応トイレ	壁床固定式手すり	既存			
												車椅子対応トイレ	垂直鏡	既存			
												幼児用トイレ	幼児用大便器 + 給水タンク	既存			
												幼児用トイレ	子供用大便器 + 給水タンク	既存			
												幼児用トイレ	幼児用小便器 + フラッシュバルブ	既存			
												幼児用トイレ	幼児用シャワーパン	既存			
												幼児用トイレ	シャワー水栓	既存			
												幼児用トイレ	握りノブ	既存			
												幼児用トイレ	電氣温水器	既存			
												幼児用トイレ	新設 電氣温水器 160L	ダイヤネット		三菱電機	
												幼児用トイレ	幼児用流し キューネットタイプ	既存			
												幼児用トイレ	自在水栓	既存			
												幼児用トイレ	多目的流し	S-17 ハンドル水栓		LIXIL	
												収納庫	洗濯機用防水パッキン	既存			
												収納庫	排水トラップ	既存			
												収納庫	洗濯機用水栓	既存			
												保育室	幼児用シンク	PS-30C6JB		LIXIL	
特記事項																	
内部仕上表に示す石コウボード712.5の不燃認定番号																	
防水石コウボード 712.5 (NM-8619)																	
石コウボード 712.5 (NM-8619)																	

内部仕上表

建具仕様

建具仕様	メーカー	品番	色番	備考
アウトセット引戸	造作建具 シート仕上			有効 W1200 x H1200
アウトセット引戸	造作建具 シート仕上			有効 W850 x H2000
片引戸	造作建具 シート仕上			有効 W800 x H1200