

# リトミック⑥

2012



the 0123

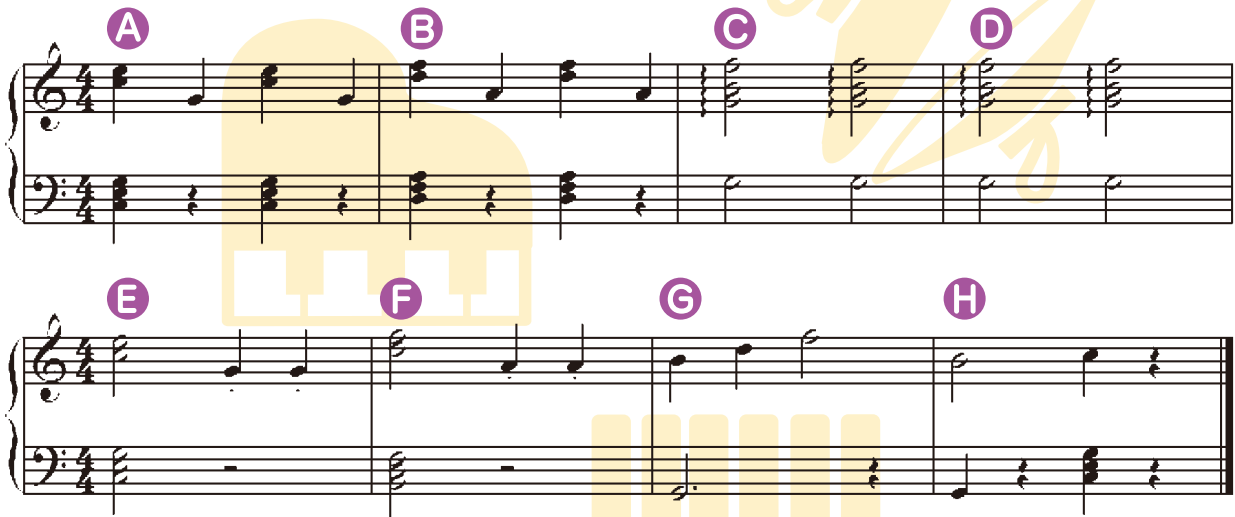
アートチャイルドケア  
リトミック 2012年 6月

## ♪ 6月の音楽

今月の  
ねらい

様々な音を感じる  
様々な音に合わせて身体を動かす

♪ 曲の中で音に合わせて、様々な方法で身体を動かします。  
ゆっくりめのテンポで弾いてあげ、  
お子様の様子を見ながら少しずつテンポをあげていきましょう。



1

A B リズミカルに歩く

C D 両手を広げアルペジオの表現に合わせて片足バランス

2

E F 「ドミ」「レファ」で力強くジャンプ

「ソ」「ラ」でスツタカートのリズムに合わせて元気良く2回拍手

3

G お腹・肩・頭の順にたたく

H 「シ」で出来る限り小さくかがみ

「ド」で両手広げて大きくジャンプ



the 0123

アートチャイルドケア

本社：大阪府大東市泉町 2-14-11  
東京本社：東京都品川区東品川 1-3-10-3F

the 0123 ART GROUP

※掲載の情報は2012年6月現在のものです。©June 2012 Art Group