

リトミック②

2012



the 0123

アートチャイルドケア
きらきら体操 2012年2月

♪2月の音楽

今月のねらい

曲の違いを感じる

曲の変化に伴って、イメージを膨らませながら曲を楽しみます。今回は風船を使いながら、音楽を感じてみましょう。風船の動きに緩急をつけるため、2種類の風船を用意しました。

レベル
1

ふうせんふわふわ

風船を上を投げる



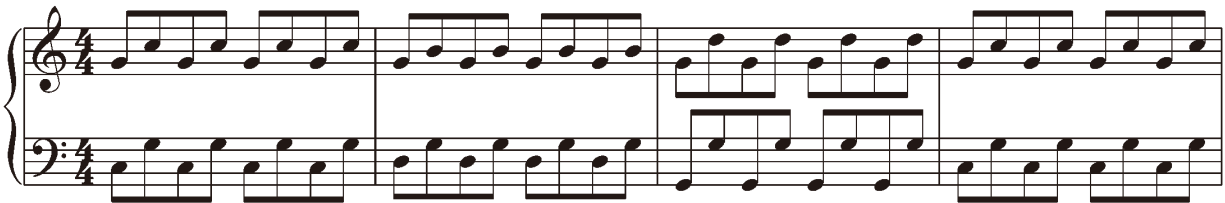
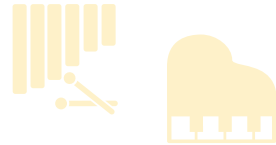
ゆったりした曲の中でゆっくりふわふわとした風船の動きを感じましょう。



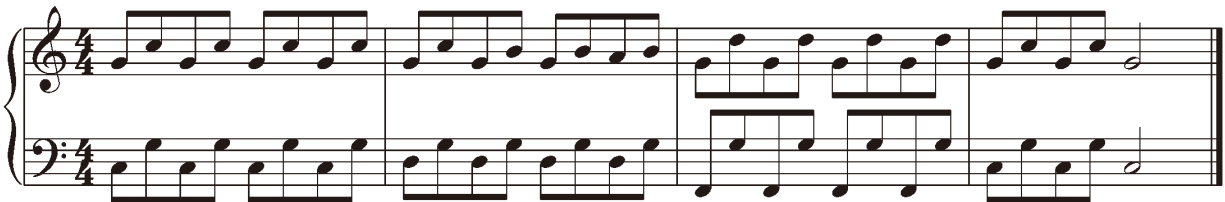
レベル
2

ふうせんころころ

風船を転がす



5



レベル1よりも早い風船の動きを楽しむために風船にビニールテープを巻きます。
テープの巻数を色々試してみると様々な動き方が楽しめます。
少し早目の音楽に合わせて風船をころころ転がします。

ポイント

曲はイメージに合わせて何でもOK、遊び方もアレンジしてみてください。
より緩急をつけるために、テープの巻数を色々試してみると様々な動き方が楽しめますよ。

the 0123

アートチャイルドケア

本社：大阪府大東市泉町 2-14-11
東京本社：東京都品川区東品川 1-3-10-3F

the 0123 ART GROUP

※掲載の情報は2012年2月現在のものです。©February 2012 Art Group